



Voor openbare instellingen: scholen, kleuterscholen, sportzalen, administratieve en culturele gebouwen. Moderne sanitaire ruimtes. Van SCHELL.



Fabriek 1 - Productie met administratiegebouw en opleidingscentrum



Kranen en innovatieve oplossingen voor openbare sanitaire ruimtes.

Meer dan 90 jaar geleden legde SCHELL de basis voor een succesverhaal, dat nog steeds voortduurt. De eerste mijlpaal was de productie van haakse-kranen vanaf 1949. Tot op heden zijn er wereldwijd meer dan 750.000.000 van deze producten geïnstalleerd. Als totaalaanbieder van kranen en innovatieve oplossingen voor openbare, semi-openbare en commerciële sanitaire ruimtes zijn wij bovendien tot marktleider uitgedroefd.

Bij de ontwikkeling en voortdurende optimalisatie van onze kranen, haakse-kranen en dienstkranen voor toestellen combineren wij onze passie voor techniek met ons streven om producten te creëren die op het gebied van waterbesparing, hygiëne en duurzaamheid een echte meerwaarde bieden.

In de loop der jaren is een omvangrijk productassortiment voor de aansluiting van kranen, huishoudtoestellen en radiatoren ontstaan – vaak intelligent gecombineerd met bijkomende voordelen, altijd met hoogwaardige materialen en goed afgewerkt. Zo kan met ons originele product – de klassieke haakse-kraan – tot 40% water worden bespaard, als deze goed wordt afgesteld.

Onze kranen voor wastafel, keuken, douche, wc en urinoir combineren aantrekkelijk design met een hoogwaardige afwerking en geavanceerde bedieningstechniek. Met hoogwaardige kranen, intelligente oplossingen en de hoogste kwaliteitseisen bepalen wij de norm op het gebied van hygiëne en duurzaam watergebruik. Zo besparen de contactloze kranen van Schell tot 70% water in vergelijking met eengreepsmengkranen.

SCHELL loopt ook digitaal voorop. Met het watermanagementsysteem SWS luiden wij een nieuw tijdperk in voor de planning, inrichting en het beheer van openbare gebouwen. Het totaalsysteem kan alle kranen centraal besturen en bewaken – voor optimale ondersteuning bij het handhaven van de drinkwaterkwaliteit.

Met de aanvullende online service SMART.SWS kan dit zelfs ongeacht de locatie, voor verschillende gebouwen tegelijkertijd en overal ter wereld. Maar ook afzonderlijke kranen kunnen comfortabel digitaal geparametreerd en bestuurd worden: met de Bluetooth®-module SCHELL Single Control SSC.



SCHELL SWS

SCHELL SSC

Wastafel- en keukenkranen

- Contactloze infraroodsturing zorgt voor spaarzame waterversprekking, hygiëne en comfort
- Elegante, volledig metalen uitvoering voor hoge vandalisbestendigheid en stabiele werking
- Inschakelbare stagnatiespoeling om de 24 uur na het laatste gebruik of om de 24 uur (XERIS E, PURIS E, CELIS E)
- MODUS E inschakelbare stagnatiespoeling om de 24 uur
- Voor batterij- en netvoeding (niet WALIS E, wanduitloop MODUS E) – batterij eenvoudig te vervangen



GERMAN DESIGN AWARD 2018



DESIGN PLUS



Elektronische wastafelkraan XERIS E-T

- Met thermostaat, incl. bescherming tegen verbranding
- Hogedrukthermostaat
- Debiet max. 5 l/min drakonafhankelijk
- Thermische desinfectie
- Geschikt voor SWS
- Geschikt voor SSC (Bluetooth®)

Elektronische wastafelkraan PURIS E

- Bekroond, rechtlijnig design
- Ook in lagedrukuitvoering
- Debiet max. 5 l/min drakonafhankelijk
- Thermische desinfectie
- Geschikt voor SWS
- Geschikt voor SSC (Bluetooth®)

Elektronische wastafelkraan CELIS E

- Compacte vorm voor kleine en middelgrote wastafels
- Debiet max. 5 l/min drakonafhankelijk
- Thermische desinfectie
- Geschikt voor SWS
- Geschikt voor SSC (Bluetooth®)

Elektronische wastafelkraan MODUS E

- Compacte vorm
- Instelbare heetwaterbegrenzing
- Debiet max. 3 l/min drakonafhankelijk

Elektronische wastafelkraan MODUS Trend E

- Klassiek design
- Hoge druk mengwater
- Debiet max. 3 l/min drakonafhankelijk

- Hoge waterbesparing dankzij zelfsluitfunctie
- Elegante en tegelijk robuuste uitvoering, volledig uit metaal
- Manuele of elektronische activering



NIEUW



Zelfsluitende wastafelkraan XERIS SC

- Voor mengwater, voorge-mengd water en koud water
- Eenvoudige looptijdinstelling
- Temperatuurregeling in de bedieningstoets
- Debiet max. 5 l/min drakonafhankelijk

Zelfsluitende wastafelkraan PURIS SC

- Voor mengwater, voorge-mengd water en koud water
- Eenvoudige looptijdinstelling
- Temperatuurregeling in de bedieningstoets
- Debiet max. 5 l/min drakonafhankelijk

Zelfsluitende wastafelkraan PETIT SC HD-K

- Voor koud en voorge-mengd water
- Instelbare looptijd, vooraf ingesteld op ca. 7 s
- Debiet max. 5 l/min drakonafhankelijk

Wastafelkraan MODUS EH/EH-T

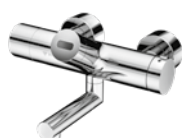
- Met design hendel of beugelhendel
- Met ThermoProtect keramische cartouche beschikbaar
- Basic-cartouche met heetwaterbegrenzing

Elektronische inbouw-wastafelkraan LINUS E

- Voor mengwater, voorge-mengd water en koud water
- Instelbaar via benaderingsreflectie
- Net- of batterijvoeding
- Debiet max. 5 l/min drakonafhankelijk
- Stagnatiespoeling
- Thermische desinfectie
- Geschikt voor SWS
- Geschikt voor SSC (Bluetooth®)

- Hoogwaardig en robuust als bescherming tegen vandalisme
- Maximale gebruikershygiëne
- Diefstalbestendige straalregelaar

- Manuele activering en automatische sluiting (SC)
- Reglementair gebruik dankzij stagnatiespoeling (Elektronica)



Elektronische opbouw-wastafelkraan VITUS VW-E-T

- Met thermostaat
- Verkrijgbaar in verschillende uitloplengtes
- Stagnatiespoeling
- Thermische desinfectie
- Geschikt voor SWS met bus-extender VITUS
- Geschikt voor SSC met Bluetooth®-Module VITUS

Zelfsluitende opbouw-wastafelkraan VITUS VW-C-T

- Met thermostaat
- Verkrijgbaar in verschillende uitloplengtes
- Stagnatiespoeling
- Thermische desinfectie
- Geschikt voor SWS met bus-extender VITUS
- Geschikt voor SSC met Bluetooth®-Module VITUS

Elektronische wanduitloopkraan MODUS E

- Voor koud of voorge-mengd water
- Verkrijgbaar met reikwijdte van 187 en 230 mm
- Stagnatiespoeling
- Debiet max. 3 l/min drakonafhankelijk

Zelfsluitende wanduitloopkraan PETIT SC

- Voor koud of voorge-mengd water
- Uitloop via verlengingen (toebehoren) varieerbaar
- Debiet max. 5 l/min drakonafhankelijk

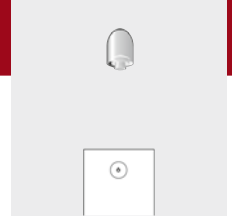
Elektronische keukenkraan GRANDIS E

- Voor mengwater
- Zwenkbare uitloop (vergrendelbaar)
- Instelbaar via benaderingsreflectie
- Activering via infrarood of eengreep
- Debiet max. 8,5 l/min (elektronische activering)
- Stagnatiespoeling
- Geschikt voor SWS
- Geschikt voor SSC (Bluetooth®)

Douchekranen

- Strakke look en perfecte werking
- Reinigingsvriendelijk en robuust
- Oppervlakken: chroom, roestvrij staal
- Waterbesparing dankzij zelfsluitfunctie
- Afsluitkraan, voorfilter terugslagklep

- Geïntegreerde bescherming tegen verbranding van alle thermisch gestuurde kranen
- Aansluiting naar boven of onder
- Toebehoren: douchegarnituur, opbouwdoucheset, uitgangsbocht
- Met beproefde zelfsluitende douchekraantechniek



**Inbouw-douchekraan
LINUS D-C-T**

- Tegen spatwater beschermde CVD-touch-elektronica
- Precieze temperatuurinstelling dankzij thermostaat
- Heetwaterstop 38 °C
- Stagnatiespoeling
- Thermische desinfectie
- Geschikt voor SWS
- Geschikt voor SSC (Bluetooth®)



**Inbouw-douchekraan
LINUS Basic D-C-T**

- Uitvoering voor bijzonder intensief dagelijks gebruik
- Tegen spatwater beschermde CVD-touch-elektronica
- Precieze temperatuurinstelling dankzij thermostaat
- Heetwaterstop 38 °C
- Stagnatiespoeling
- Thermische desinfectie
- Geschikt voor SWS
- Geschikt voor SSC (Bluetooth®)



**Inbouw-douchekraan
LINUS D-SC-T**

- Precieze temperatuurinstelling dankzij thermostaat
- Heetwaterstop 38 °C
- Thermische desinfectie



**Inbouw-douchekraan
LINUS Basic D-SC-T**

- Uitvoering voor bijzonder intensief dagelijks gebruik
- Precieze temperatuurinstelling dankzij thermostaat
- Heetwaterstop 38 °C
- Thermische desinfectie



**Inbouw-douchekraan
LINUS D-C-M**

- Tegen spatwater beschermde CVD-touch-elektronica
- Voor mengwater
- Stagnatiespoeling
- Batterijvoeding
- Geschikt voor SWS
- Geschikt voor SSC (Bluetooth®)



**Inbouw-douchekraan
LINUS D-SC-M, D-SC-V**

- Voor mengwater, voorgemengd water en koud water



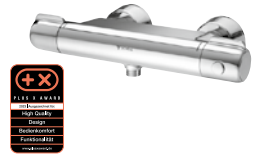
**Opbouw-douchekraan
VITUS VD-C-T**

- Precieze temperatuurinstelling dankzij thermostaat
- Optionele thermische desinfectie mogelijk
- Stagnatiespoeling
- Tegen spatwater beschermde CVD-touch-elektronica
- Geschikt voor SWS
- Geschikt voor SSC (Bluetooth®)



**Opbouw-douchekraan
VITUS VD-SC-M**

- Voor mengwater
- Optionele thermische desinfectie mogelijk



**Opbouw-douchekraan
MODUS MD-T**

- Met ThermoProtect thermostaat volgens EN 1111
- bescherming tegen verbranding bij uitval van koudwatertoevoer
- IsoBody technologie voor een koud behuizing

- Robuust lichaam uit aluminium met hoogwaardig geanodiseerd oppervlak
- Geavanceerde techniek en draaibaar frontpaneel

- Van hoogwaardig roestvrij staal met geborsteld oppervlak
- Gemakkelijk te monteren en onderhouden door draaibaar frontpaneel



**Douchepaneel
LINUS DP-C-T**

- Precieze temperatuurinstelling dankzij thermostaat
- Optionele thermische desinfectie mogelijk
- Stagnatiespoeling
- Tegen spatwater beschermde CVD-touch-elektronica
- Geschikt voor SWS
- Geschikt voor SSC (Bluetooth®)



**Duschpaneel
LINUS DP-SC-M**

- Voor mengwater



**Duschpaneel
LINUS Inox DP-C-T**

- Precieze temperatuurinstelling dankzij thermostaat
- Optionele thermische desinfectie mogelijk
- Stagnatiespoeling
- Tegen spatwater beschermde CVD-touch-elektronica
- Geschikt voor SWS
- Geschikt voor SSC (Bluetooth®)



**Duschpaneel
LINUS Inox DP-C-T-D-H**

- Tegen spatwater beschermde CVD-touch-elektronica
- Uitloop via douchekop of handdouche, omschakelbaar
- Stagnatiespoeling
- Instelmogelijkheden via manuele programmering
- Geschikt voor SWS
- Geschikt voor SSC (Bluetooth®)



**Aufputz-Duschkopf
COMFORT Flex**

- Vandalismebestendige douchekop met softstraal en antikalkknoppen
- Instelbare hellingshoek 12 - 32°



- Hoog spoelvermogen
- Bedrijfszekerheid dankzij betrouwbare en innovatieve cartouchetechniek
- Automatische sproeikopreinigungsnaald
- Robuuste uitvoering, volledig uit metaal
- Ook met serviceafsluitkraan



Opbouw-WC-drukspoeler **SCHELLOMAT Silent Eco**

- Druktoets uit messing voor twee spoelvolumes
- Waterbesparing dankzij op de vraag afgestemd gebruik



Opbouw-WC-drukspoeler **SCHELLOMAT Basic**

- Druktoets uit messing voor één spoelvolumen



Opbouw-WC-drukspoeler **SCHELLOMAT**

- Hendel uit massief messing voor één spoelvolumen



Bedpansproeier **Bidets**

- Met houder en aansluitlang

- Robuuste inbouwspoeler met betrouwbare cartouchetechniek
- Bedieningsplaten uit kunststof of metaal
- Oppervlakken: chroom, alpinewit, roestvrij staal



WC-module **MONTUS /** inbouw-wc-drukspoeler **COMPACT II**

- Voor hang-WC's met inbouw-wc-drukspoeler COMPACT II
- Activering van de spoeling gebeurt via de wc-bedieningsplaten EDITION en AMBITION



WC-bedieningsplaten **EDITION / EDITION Eco 100**

- Bedieningsplaat met druktoetsen voor spoeling met één/twee volumes
- Ook verkrijgbaar als uitvoering voor geringe inbouwdiepte (EDITION Eco 100)



WC-sturing **EDITION E /** **EDITION Manual**

- Contactloze activering via infraroodsensor
- Net- of batterijvoeding
- Manuele activering bij EDITION Manual
- Geschikt voor SWS
- Geschikt voor SSC (Bluetooth®)

- WC-spoelreservoir in de module
- Uitvoeringen voor droog- en natbouw



Nu ook met
stagnatiespoeling

WC-Module **MONTUS**

- Voor alle SCHELL-spoelreservoir bedieningsplaten
- Via SWS of SSC gestuurde stagnatiespoeling (WC-Module MONTUS Flow)
- Ook beschikbaar als barrière-vrije module (MONTUS Flow H)



Spoelreservoir **WC-bedieningsplaat** **MONTUS TOWER**

- Spoeling met twee volumes
- Frontplaat: ABS
- Oppervlakken: chroom, matchroom, wit



Spoelreservoir **WC-bedieningsplaat** **MONTUS KONKAV**

- Spoeling met twee volumes
- Frontplaat: ABS
- Oppervlakken: chroom, matchroom, wit



Spoelreservoir **WC-bedieningsplaat** **MONTUS FIELD E**

- Contactloze spoeling met twee volumes
- Manuele activering mogelijk bij stroomuitval
- Frontplaat: spuitgietzink
- Oppervlak: chroom



- Robuuste uitvoering, volledig uit metaal



Opbouw-urinoirdrukspoeler **SCHELLOMAT Basic**

- Hoge bedrijfszekerheid dankzij kunststof cartouche
- Druktoets uit messing
- Spoelvolume instelbaar 1-6 l

Opbouw-urinoirdrukspoeler **SCHELLTRONIC**

- Comfortabel en hygiënisch dankzij contactloze werking
- Spoeltijd: 1-15 seconden instelbaar
- Stagnatiespoeling om de 24 uur
- Met serviceafsluitkraan
- Te parametren via SCHELL Single Control SSC

- Robuuste inbouw-spoelkraan
- Betrouwbare zelfsluitende cartouchetechniek of elektronisch magneetventiel

- Een ruwbouwset voor alle toepassingen
- Bedieningsplaten uit kunststof en metaal
- Oppervlakken: chroom, alpinewit, roestvrij staal



Urinoir-Module **MONTUS/** inbouw-urinoirdrukspoeler **COMPACT II**

- Module voor staander- of opbouwmontage
- Geluidsarme inbouw-urinoirdrukspoeler

Bedieningsplaat **EDITION**

- Manuele bediening
- Frontplaat: kunststof of roestvrij staal
- Oppervlakken: chroom, alpinewit, roestvrij staal

Urinoirsturing **EDITION E**

- Contactloze infrarood-urinoirsturingen
- Met 24 uur hygiënespoeling
- Frontplaat: kunststof of roestvrij staal
- Oppervlakken: chroom, alpinewit, edelstaal
- Geschikt voor SWS
- Geschikt voor SSC (Bluetooth®)

- Niet-zichtbare urinoirsturing
- Tegen vandalisme beschermde montage achter de sanitaire keramiek of in andere niet-zichtbare zones
- Spaarzaam waterverbruik dankzij stadionprogramma
- Spoelstop bij verstopte afvoerleiding



Urinoirsturing **COMPACT LC**

- Universeel inzetbare sifonspoelsturing
- Corrosiebeschermd sensor voor nauwkeurige gebruikersherkenning
- Vandalismebestendige montage
- Geschikt voor alle urinoirbekkens, ook uit edelstaal

Urinoirsturing **RETROFIT LC**

- Geschikt als uitbreiding
- Universeel inzetbare sifonspoelsturing
- Corrosiebeschermd sensor voor nauwkeurige gebruikersherkenning
- Vandalismebestendige montage

Haakse-kranen



Haakse-kraan met regelfunctie COMFORT

- DIN-haakse-kraan met regelfunctie en COMFORT-greep
- Snelle montage door zelfdichtende schroefdraad (ASAG easy)
- Blijvend soepele bediening



Haakse-kraan met regelfunctie COMFORT en Filter

- DIN-haakse-kraan met regelfunctie en COMFORT-greep
- Filter: maaswijdte 250 µm
- Snelle montage door zelfdichtende schroefdraad (ASAG easy)
- Blijvend soepele bediening



Haakse-kraan COMFORT

- Met COMFORT-greep en bovendeel met vetkamer
- Met terugslagklep (RV, DIN EN 1717: EB)
- Lange schuifhuls en schuifrozet Ø 54 mm
- Slangschroefverbinding

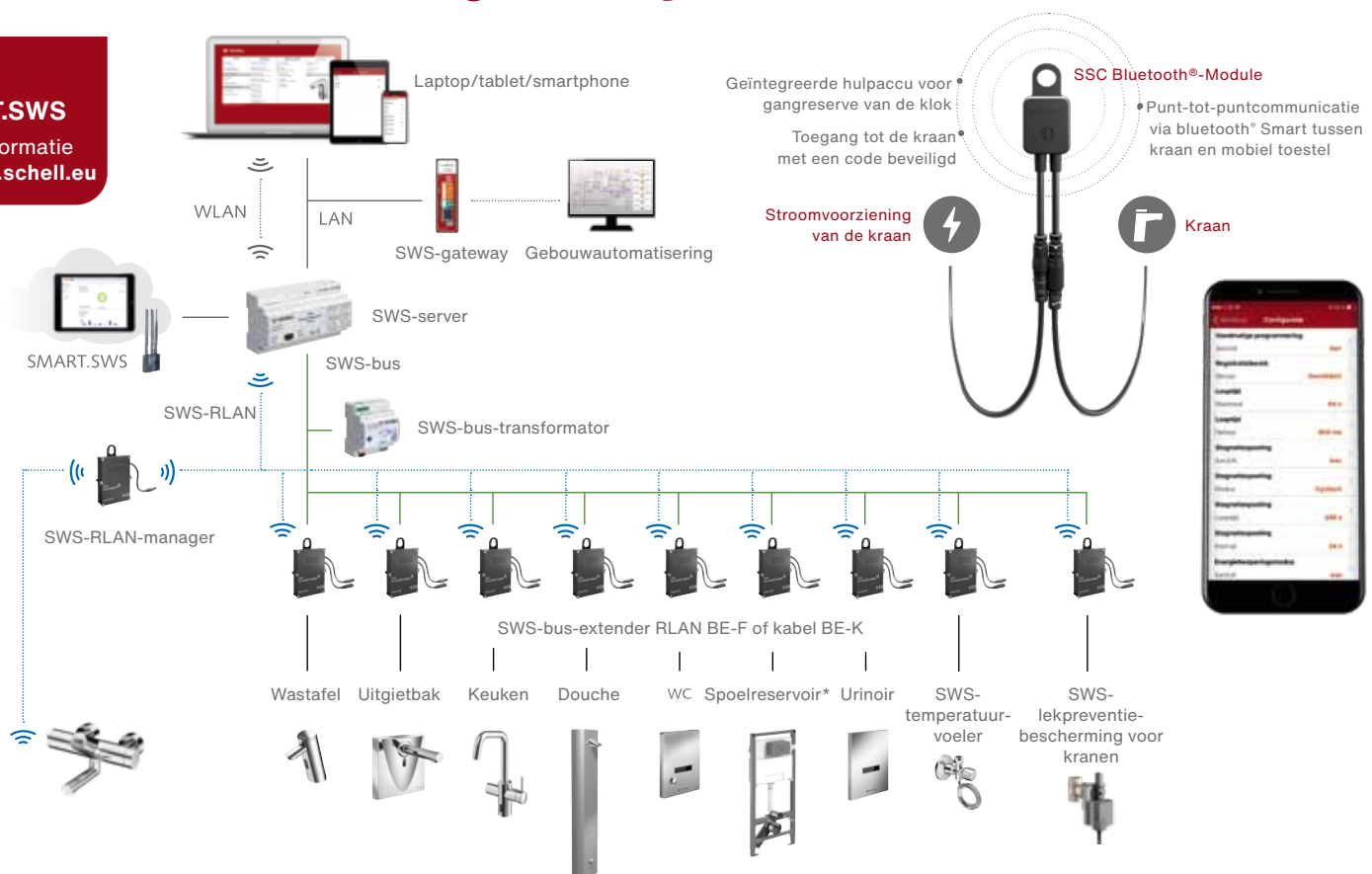


Haakse-kraan thermostaat

- Begrenzing van de max. uittlooptemperatuur van wastafelkranen
- Bescherming tegen verbranding bij uitval van de koudwater toevoer
- Mogelijkheid tot thermische desinfectie

SCHELL-watermanagementsysteem SWS

Nieuw: SMART.SWS
Meer informatie op www.schell.eu



SCHELL-SWS is het eerste watermanagementsysteem dat in staat is om alle kranen in de openbare sanitaire ruimte via RLAN en kabel te sturen.

Uw voordelen

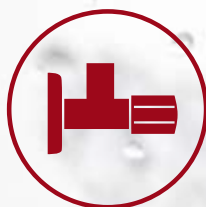
- Veilig: centraal gestuurde hygiënespoelingen en thermische desinfecties
- Efficiënt: doelgerichte sturing van watervolumes, energetische optimalisatie dankzij integratie in gebouwbeheersysteem
- Gebruiksvriendelijk: intuïtieve bediening via gangbare pc's, tablets en smartphones

- Veelzijdig: functies voor analyse en volledige documentatie, opmaak van plattegronden,
- Intelligent: centrale sturing via watermanagementserver en mesh-RLAN-netwerk
- Praktisch: eenvoudig door weinig onderdelen

SCHELL SMART.SWS

ALGEMEEN OVERZICHT VAN WATERMANAGEMENT OP AFSTAND

Dankzij de innovatieve aanvulling SCHELL SMART.SWS hebben gebruikers altijd een overzicht van het waterverbruik en het reglementair gebruik in hun gebouwen – ook als ze onderweg zijn.



SHELL GmbH & Co. KG
 Raiffeisenstraße 31
 57462 Olpe
 Germany
 Tel. +49 2761 892-0
 Fax +49 2761 892-199
 info@schell.eu
 www.schell.eu

SHELL Belgium
 BVBA / SPRL
 Brusselsesteenweg 171
 B-1785 Merchtem
 België
 Tel. +32 52 37 17 70
 Fax +32 52 37 43 64
 schell.be@schell.eu
 www.schell.eu

SHELL Water Technologies B.V.
 Veluwezoom 5
 1327 AA Almere
 Nederlande
 + 31 8 50 20 91 29
 schell.nl@schell.eu
 https://www.schell.eu/nl-nl/

