



Gestión de agua por acceso remoto con control global.  
Con SMART.SWS

¡Novedad!  
Descubra ahora  
SMART.SWS

# El sistema de gestión de agua SWS y SMART.SWS

El sistema polivalente para grifos interconectados en aseos.

---

El sistema inteligente de gestión de agua SWS de SCHELL ha sido desarrollado específicamente para los aseos públicos, por los expertos en higiene de SCHELL. Este sistema ayuda a la empresa gestora del edificio a llevar a cabo el mantenimiento de la calidad del agua potable, la protección frente a daños por fugas, la documentación de los parámetros de funcionamiento de la instalación de agua potable, así como la operación rentable de las instalaciones. La interconexión, el control y la supervisión de todas las griferías electrónicas y sensores de temperatura se realizan a través del servidor central de gestión del agua. Y eso para todas las griferías elementales de los aseos públicos: griferías de lavabo y accesorios para ducha, griferías de inodoros y urinarios e incluso válvulas de protección antifugas.

## SCHELL SMART.SWS: Gestión de agua por acceso remoto con control global.

SMART.SWS permite visualizar uno o más edificios con sistemas de gestión de agua de SCHELL. La visualización se basa en los datos de los servidores SWS. El sistema SMART.SWS ofrece una visión general rápida de los parámetros de funcionamiento más importantes de las instalaciones SWS. Aparte de la supervisión individual de un SWS servidor, en función del rol de cada usuario también se podrán supervisar varios SWS servidores agregados. SMART.SWS se puede usar desde cualquier ubicación, solo se necesita una conexión a internet y utilizar el SWS de SCHELL.

## Evaluación gráfica de los siguientes datos para un funcionamiento más eficiente del SWS:

- Descargas antiestancamiento
- Desinfecciones térmicas
- Curvas de temperatura
- Caudales (calculados)
- Griferías utilizadas con mucha o poca frecuencia
- Niveles de carga de baterías
- Mensajes de sistema

## Sus ventajas:

- Seguridad para las empresas gestoras: visión general rápida del funcionamiento de sus instalaciones
- Seguridad para los usuarios: agua potable limpia
- Ahorro de tiempo y dinero gracias a la visión general rápida y al eficiente mantenimiento programado (p. ej., sustitución de baterías)
- Supervisión de los parámetros de funcionamiento (VDI 6023) desde cualquier ubicación con cualquier dispositivo con un navegador de internet
- La vista adecuada para cada uno
  - Inmuebles
  - Edificios
  - Sistema de gestión de agua
- Acceso remoto al SWS servidor (con contraseña independiente para una mayor seguridad)



# SMART.SWS: La tecnología, de un vistazo.

## Así funciona la conexión.

Para poder acceder al sistema de gestión de agua de SCHELL desde cualquier terminal con conexión a internet, SCHELL cuenta con su propia plataforma en Azure EU. Por supuesto, toda la comunicación se realiza a través de una transmisión de datos cifrada.

### Uso de la plataforma:

- Plataforma SCHELL propia en Azure EU
- Evaluación de las instalaciones SWS
- Posibilidad de acceder remotamente al servidor con inicio de sesión
- Usuarios y administración de roles
  - Administrador
  - Responsable de la instalación
  - Especialista

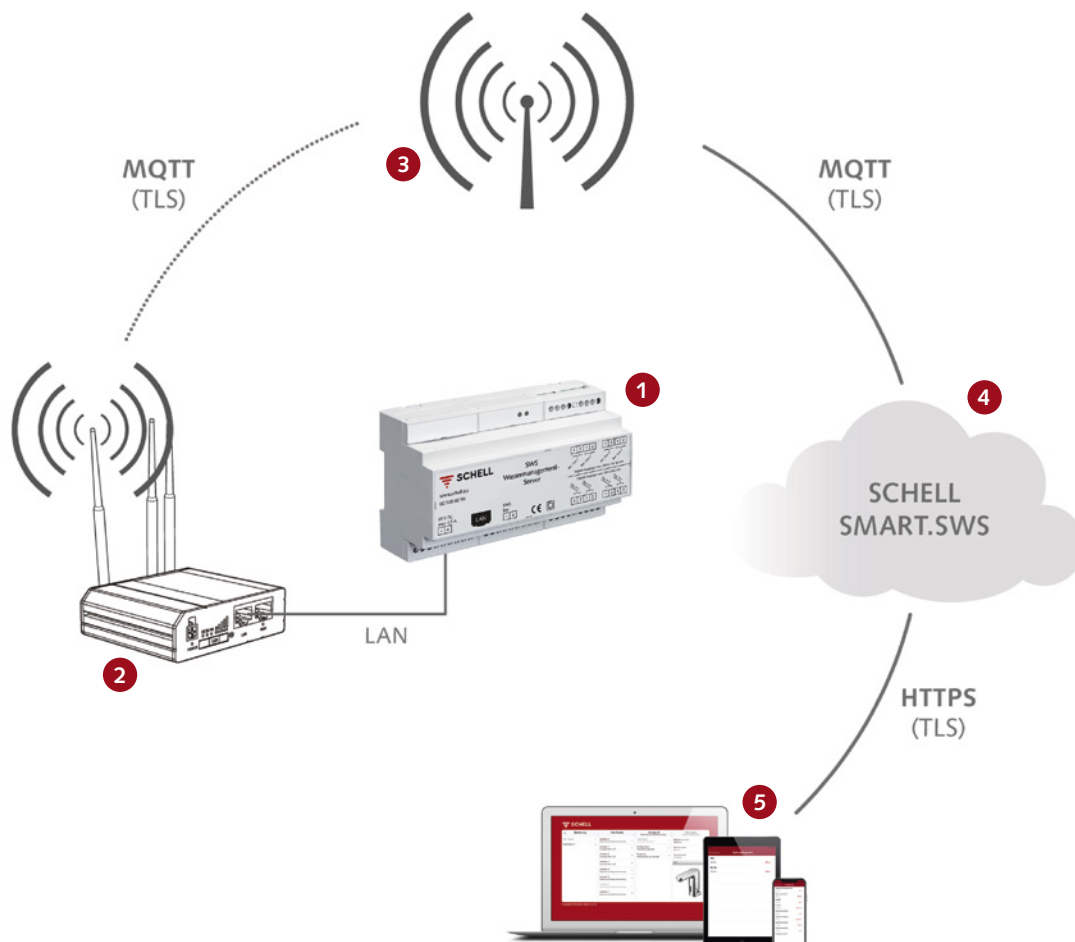
- 1 SWS Servidor
- 2 Router LTE incl. tarjeta SIM
- 3 Red móvil
- 4 Plataforma en la nube MS Azure
- 5 Terminal con conexión a internet

### MQTT

Message Queuing Telemetry Transport (Protocolo para la comunicación «de máquina a máquina»)

### TLS

Transport Layer Security (programa de cifrado)

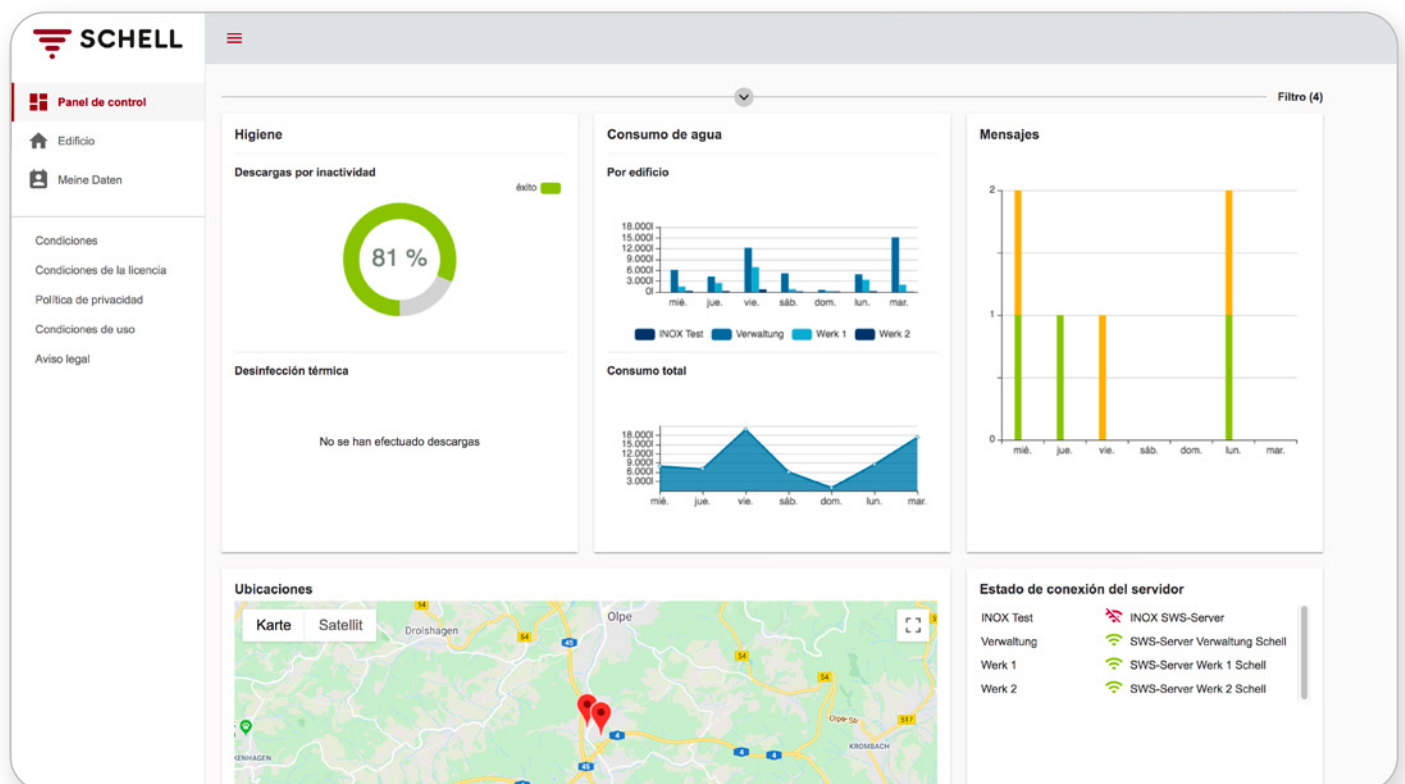


# SMART.SWS

## Un panel de control claramente estructurado.

Tanto en la vista general del edificio como a nivel de servidor, los mensajes, los valores calculados de consumo de agua y muchos otros parámetros se representan de manera clara en el panel de control SMART.SWS. Las vistas varían en función del rol del usuario, de forma que cada persona verá únicamente los datos relevantes para ella.

### Panel de control



#### La estructura de la vista general dependerá del rol de usuario seleccionado:

- Empresa gestora: Panel de control para todos los edificios
- Responsable de instalaciones: Panel de control para un edificio
- Personal especializado: Panel de control para un servidor

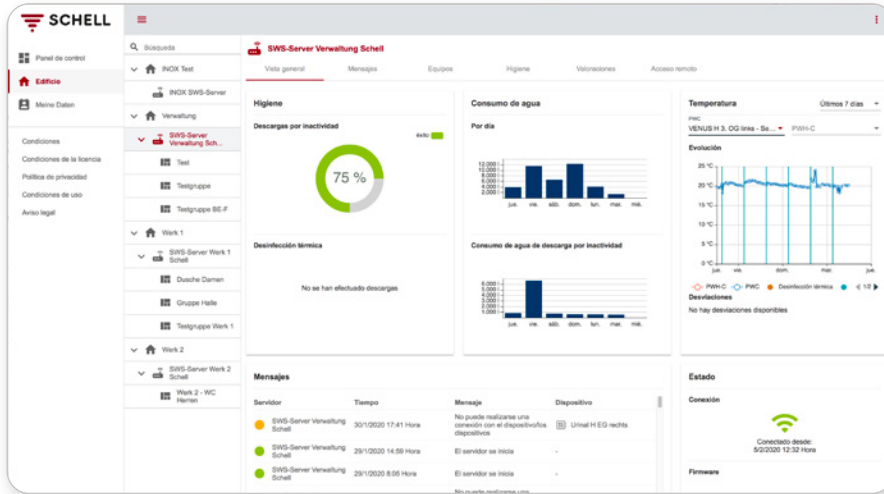
#### Se mostrarán los siguientes datos:

- Vista general de las descargas antiestancamiento efectuadas según la programación
- Vista de los consumos de agua (calculados)
  - Comparativa de edificios
  - Volumen total
- Mensajes del servidor
- Ubicación de las instalaciones
- Disponibilidad de las instalaciones

# SMART.SWS

## Vistas a nivel de servidor.

### Vista general



Toda la información del servidor, de un vistazo:

- Vista general de las descargas antiestancamiento efectuadas según la programación
- Vista de los consumos de agua (calculados)
  - Suma de los consumos
  - Consumo de las descargas antiestancamiento
- Curvas de temperatura
- Mensajes
- Disponibilidad del servidor

### Lista de equipos

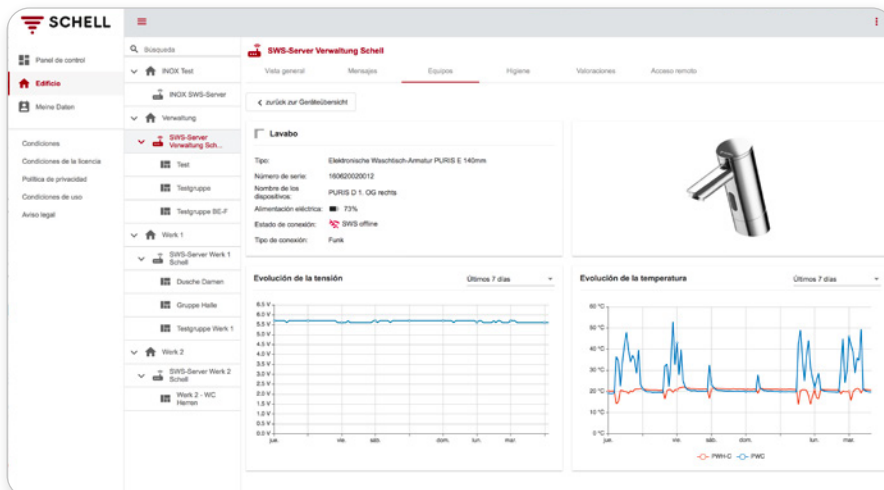
Servidor	Tipo	Número de serie	Estado de conexión	Alimentación eléctrica	Firmware
SWS-Server Werk 1 Schell	FM WC Damen	616	Conectado	↓	V1.6.80
SWS-Server Werk 1 Schell	FM WC Herren	603	Conectado	↓	V1.6.80
SWS-Server Werk 1 Schell	Dusche Damen	181106200CB	Conectado	80%	V03.02
SWS-Server Werk 1 Schell	CELS 4 D	1902252004C	Conectado	80%	V03.09
SWS-Server Werk 1 Schell	CELS 3 D	181210200E3	Conectado	↓	V03.09
SWS-Server Werk 1 Schell	CELS 1 D	19022620019	Conectado	80%	V03.09
SWS-Server Werk 1 Schell	CELS 2 D	19022520040	Conectado	80%	V03.09
SWS-Server Werk 1 Schell	Buero Drehens WT	19022520061	Conectado	↓	V03.09
SWS-Server Werk 1 Schell	WC Herren WT rechts	1902262003B	Conectado	↓	V03.05
SWS-Server Werk 1 Schell	WC Damen WT mitte	19022520092	Conectado	80%	V03.09
SWS-Server Werk 1 Schell	WC Herren WT mitte	1902262000F	Conectado	↓	V03.09
SWS-Server Werk 1 Schell	WC Herren WT links	18112720011	Conectado	↓	V03.09
SWS-Server Werk 1 Schell	WC Damen WT links	1901582000B	Conectado	80%	V03.09
SWS-Server Werk 1 Schell	WC Damen WT rechts	1812110201B	Conectado	↓	V03.09
SWS-Server Werk 1 Schell	FM Flur Umklede Damen	604	Conectado	↓	V1.6.80

Con la información de los equipos interconectados, el usuario puede programar el mantenimiento de forma eficiente.

Se muestra la siguiente información:

- Versiones de software
- Estado de la conexión
- Carga de la batería en porcentaje

### Detalles de equipos



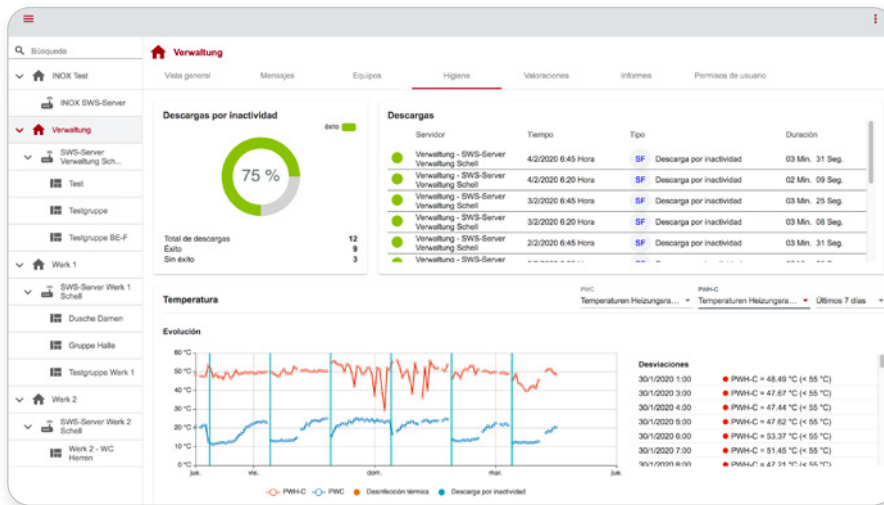
Los equipos se pueden seleccionar individualmente. Esto permite a los usuarios consultar información detallada de la grifería:

- Datos de la grifería
- Estado de la conexión
- Evolución de la carga de la batería
- Curva de temperatura

# SMART.SWS

## Vistas a nivel de servidor.

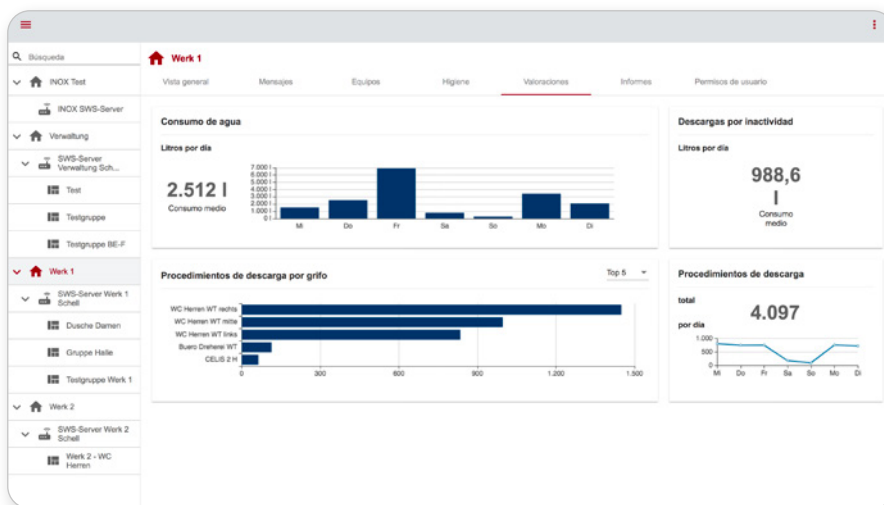
### Descargas higiénicas



La información sobre las descargas higiénicas y las temperaturas ayuda a la empresa gestora a evaluar sus instalaciones:

- Descargas antiestancamiento
  - Lista
  - Diagrama
- Temperaturas
  - Sobrepasadas
  - No alcanzadas

### Valoraciones

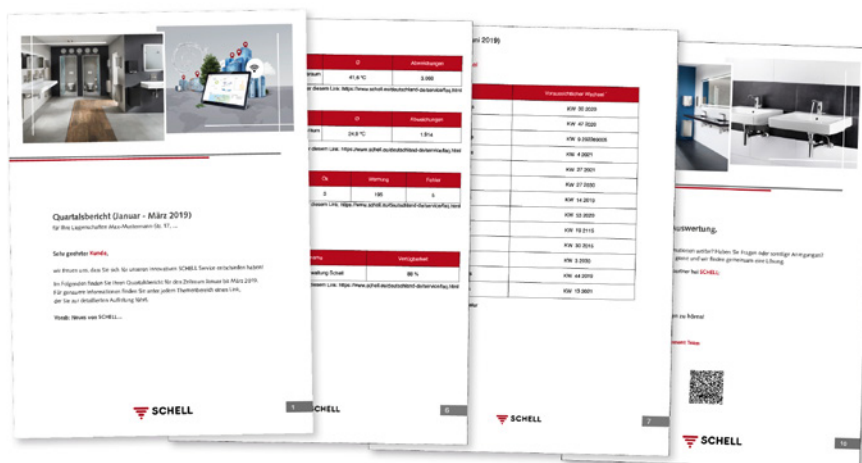


Las valoraciones proporcionan al personal especializado información sobre los requisitos de mantenimiento y, en caso necesario, sobre el desmontaje de las griferías no utilizadas.

Se muestra la siguiente información:

- Consumos de agua (calculados)
  - Consumos diarios
  - Volumen de las descargas antiestancamiento
- Representación de las 5 primeras y las 5 últimas
  - las 5 griferías más utilizadas y
  - las 5 griferías menos utilizadas

### Informes



Las evaluaciones más importantes se envían periódicamente como informes:

- Procedencia clara de los datos
- Ideal para el archivado

## Conviértase en usuario de SMART.SWS.

Adquiera los paquetes y estará listo para empezar.

---

SMART.SWS consta siempre de dos paquetes. Además del paquete de configuración que deberá pedir una única vez, debe reservar el paquete de uso continuo. Los competentes técnicos de servicio de SCHELL se encargarán de la instalación y la puesta en servicio.



### El paquete de configuración

- Todos los componentes de SMART.SWS necesarios
- Instalación de los componentes SMART.SWS
- Puesta en servicio de SMART.SWS



### El paquete de uso

- Uso de SMART.SWS
- Incl. tarifas de telefonía móvil



SCHELL GmbH & Co. KG  
Raiffeisenstraße 31  
D-57462 Olpe  
Germany  
Tel. +49 2761 892-0  
Fax +49 2761 892-199  
info@schell.eu  
www.schell.eu

