



**Gestion de l'eau avec accès à distance  
pour une vue d'ensemble complète.  
Avec SMART.SWS**

**Nouveau !  
Découvrez  
SMART.SWS**

# Les systèmes-gestion d'eau SWS et SMART.SWS

Des systèmes polyvalents pour les robinets sanitaires en réseau.

Le système-gestion d'eau SWS de SCHELL a été développé par les experts en hygiène de SCHELL tout spécialement pour les espaces sanitaires publics. Celui-ci aide les exploitants des bâtiments à maintenir la qualité de l'eau potable, à protéger les bâtiments contre les dégâts des eaux, à documenter les paramètres d'exploitation des installations d'eau potable et à les exploiter de manière rentable. La mise en réseau, la gestion et le contrôle de l'ensemble des robinets électroniques se fait via le serveur système-gestion d'eau centralisé. Et ce, pour tous les robinets principaux des espaces sanitaires publics : des robinets pour lavabo et de douche aux soupapes anti-fuites, en passant par les robinets de rinçage pour WC et urinoir.

## SCHELL SMART.SWS — Gestion de l'eau avec accès à distance pour une vue d'ensemble complète.

SMART.SWS permet la visualisation de un ou plusieurs bâtiments dotés de systèmes-gestion d'eau SWS. La visualisation se base sur les données du SWS serveur. SMART.SWS offre un aperçu rapide des principaux paramètres des installations SWS. Outre l'analyse individuelle d'un SWS serveur, il est également possible, selon le profil, d'observer plusieurs SWS serveurs. L'utilisation de SMART.SWS peut se faire au départ de n'importe où. La seule condition est ici de disposer d'une connexion à Internet et d'utiliser un système SCHELL SWS.

## Évaluation graphique des données suivantes et fonctionnement par conséquent plus efficace du système SWS :

- Rinçages anti-stagnation
- Désinfections thermiques
- Courbes de température
- Quantités d'eau (déterminées par calcul)
- Robinets fréquemment et rarement utilisés
- État de chargement des piles
- Messages système

## Vos avantages :

- Sécurité pour l'exploitant : vue d'ensemble rapide sur l'état de fonctionnement de ses installations
- Sécurité pour les utilisateurs : eau potable propre
- Gain de temps et d'argent grâce à l'obtention rapide d'une vue d'ensemble des installations et une planification efficace des entretiens (p. ex. remplacement des piles)
- Surveillance des paramètres d'exploitation (VDI 6023) au départ de n'importe quel terminal compatible avec les navigateurs courants
- L'aperçu le plus adéquat pour chacun
  - Biens immobiliers
  - Bâtiment
  - Système de gestion d'eau
- Accès à distance au SWS serveur (avec mot de passe séparé pour plus de sécurité)



# SMART.SWS – Vue d'ensemble du système.

## Comment fonctionne la connexion.

Pour permettre l'accès au système-gestion d'eau de SCHELL au départ de n'importe quel terminal connecté à Internet, une plateforme propre à SCHELL a été créée chez Azure EU. Tous les transferts de données lors de l'intégralité des communications se font évidemment de manière cryptée.

### Utilisation de la plateforme :

- Plateforme propre à SCHELL chez Azure EU
- Évaluation des installations SWS
- Accès à distance au serveur possible grâce à un Login
- Utilisateurs et gestion des profils
  - Administrateur
  - Facility Manager
  - Personnel technique

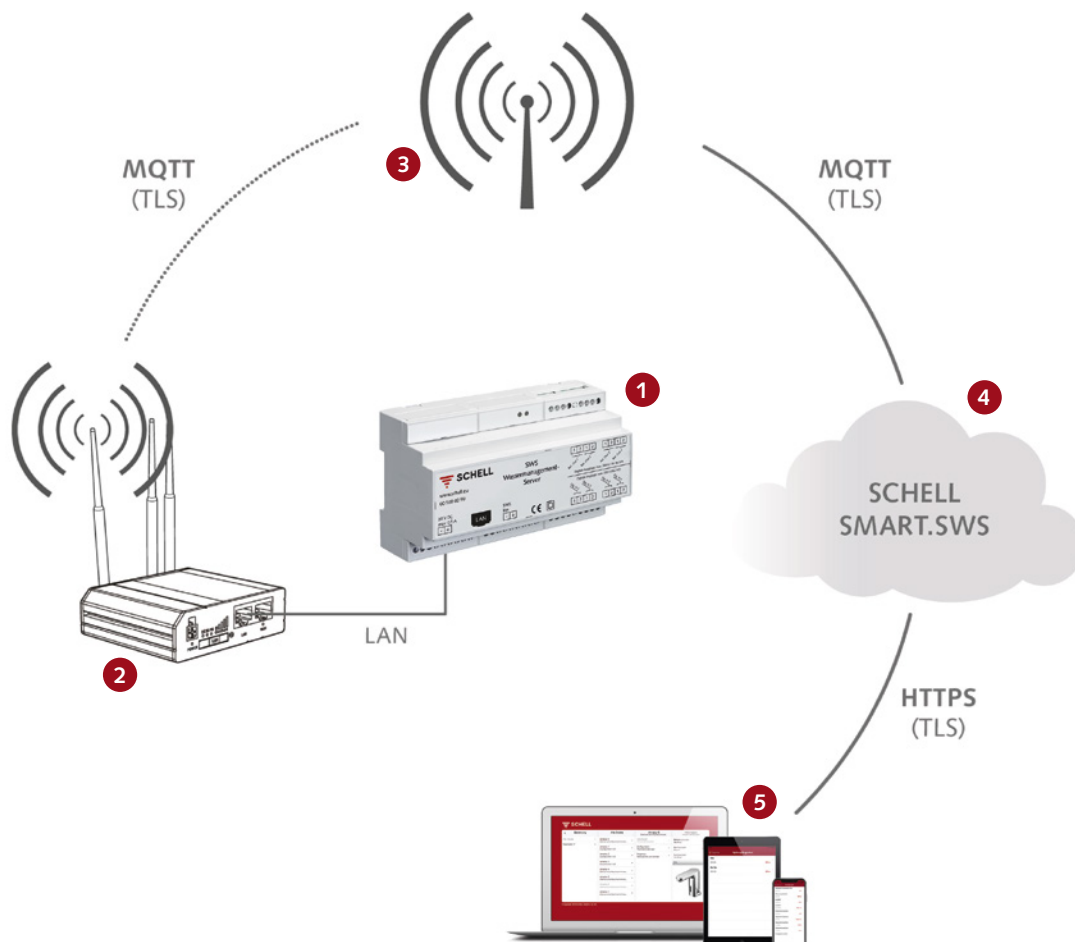
- 1 SWS Serveur
- 2 Routeur LTE avec carte SIM
- 3 Réseau radio mobile
- 4 Plateforme Cloud MS Azure
- 5 Terminal disposant d'une connexion à Internet

### MQTT

Message Queuing  
Telemetry Transport  
(protocole de communication  
« Machine to Machine »)

### TLS

Transport Layer Security  
(programme de cryptage)

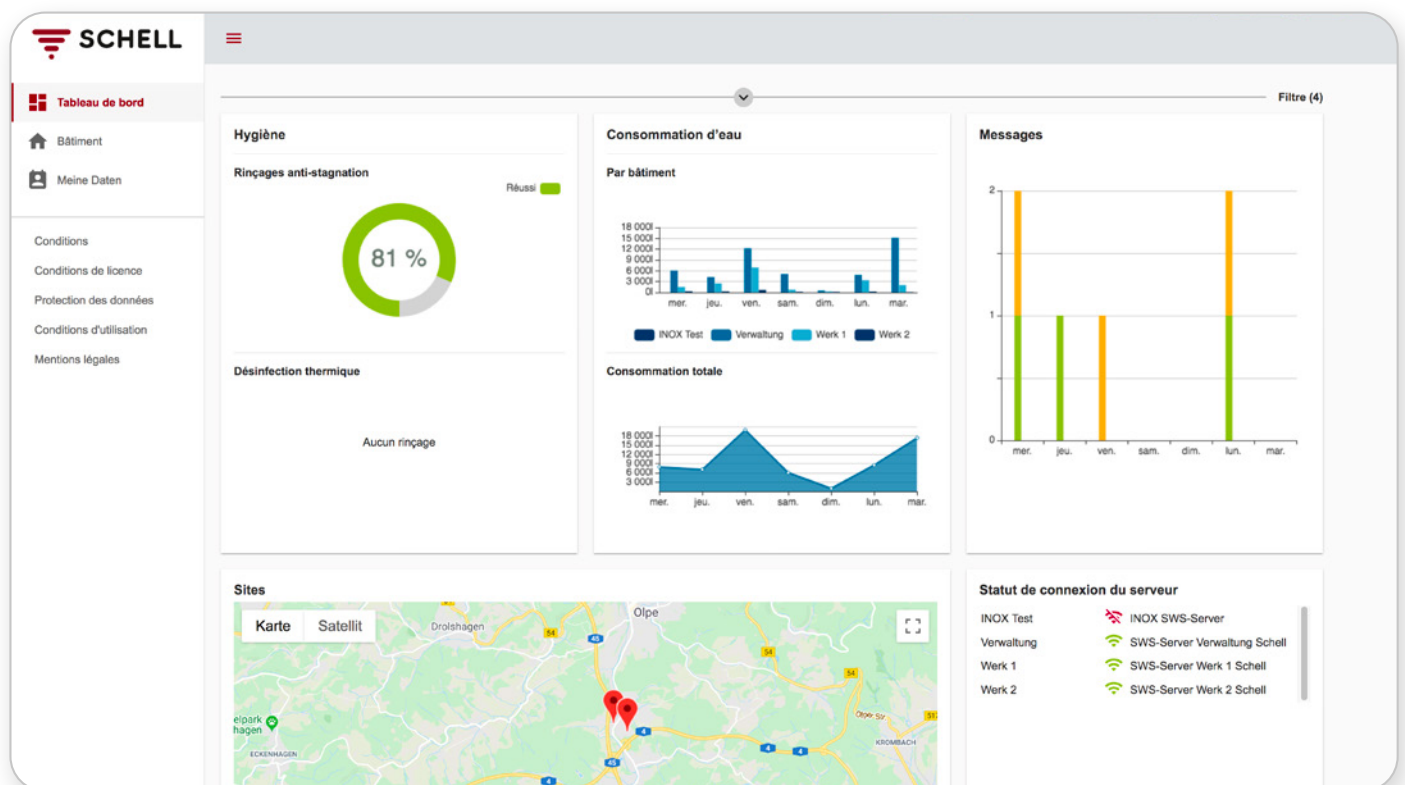


# SMART.SWS

## Un tableau de bord clair.

Que ce soit au niveau du serveur ou pour obtenir une vue d'ensemble générale de plusieurs bâtiments, les messages, consommations d'eau calculées et bien plus encore peuvent être visualisés clairement sur le tableau de bord du SMART.SWS. Les aperçus changent en fonction du profil d'utilisateur de sorte que seules les données pertinentes pour la personne concernée s'affichent.

### Tableau de bord



#### La structure de l'aperçu dépend du profil sélectionné :

- Exploitant : tableau de bord pour tous les bâtiments
- Facility Manager : tableau de bord pour un bâtiment
- Personnel technique : tableau de bord pour un serveur

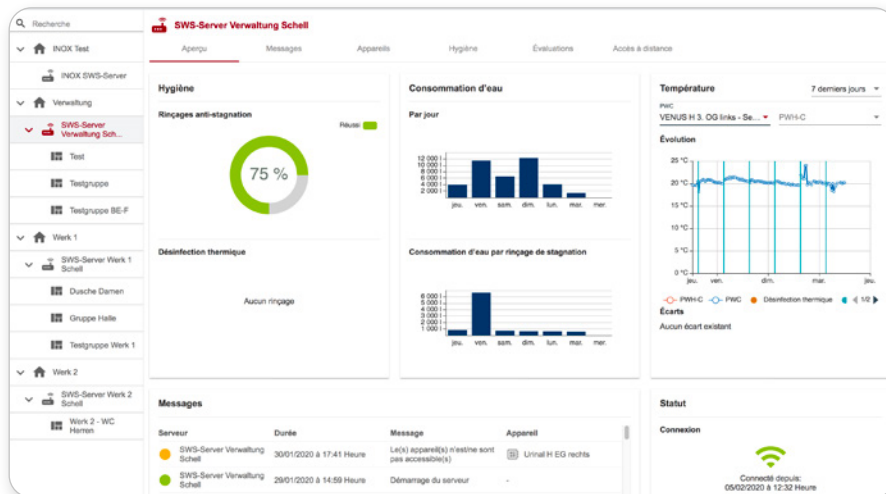
#### Les données suivantes s'affichent :

- Vue d'ensemble se rinçages anti-stagnation effectués selon la programmation
- Aperçu des consommations d'eau (calculées)
  - Comparaison entre les bâtiments
  - Volume total
- Messages du serveur
- Site(s) d'installation
- Accessibilité des installations

# SMART.SWS

## Aperçus au niveau du serveur.

### Vue d'ensemble



### Vue d'ensemble de toutes les informations d'un serveur :

- Vue d'ensemble de rinçages anti-stagnation effectués selon la programmation
- Aperçu des consommations d'eau (calculées)
  - Consommations totales
  - Consommation des rinçages anti-stagnation
- Courbes de température
- Messages
- Accessibilité du serveur

### Liste des appareils

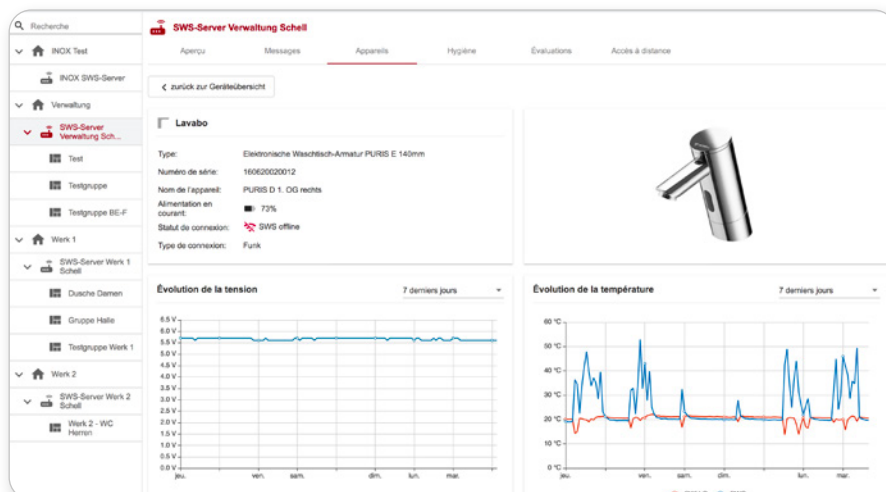
Serveur	Type	Numéro de série	Statut de connexion	Alimentation en courant	Firmware	Détails
SWS-Server Werk 1 Schell	FM WC Damen	616	Connecté	80%	V1.6.00	
SWS-Server Werk 1 Schell	FM WC Herren	603	Connecté	80%	V1.6.00	
SWS-Server Werk 1 Schell	Dusche Damen	181106200CB	Connecté	80%	V03.02	
SWS-Server Werk 1 Schell	CELIS 4 D	1902250204C	Connecté	80%	V03.09	
SWS-Server Werk 1 Schell	CELIS 3 D	1812100208B	Connecté	80%	V03.09	
SWS-Server Werk 1 Schell	CELIS 1 D	19022602019	Connecté	80%	V03.09	
SWS-Server Werk 1 Schell	CELIS 2 D	1902250204D	Connecté	80%	V03.09	
SWS-Server Werk 1 Schell	Büro Dreherei: WT	1902250206E	Connecté	80%	V03.09	
SWS-Server Werk 1 Schell	WC Herren WT rechts	1902250203B	Connecté	80%	V03.05	
SWS-Server Werk 1 Schell	WC Damen WT mitte	1902250206E	Connecté	80%	V03.09	
SWS-Server Werk 1 Schell	WC Herren WT mitte	1902250200F	Connecté	80%	V03.09	
SWS-Server Werk 1 Schell	WC Herren WT links	18121002011	Connecté	80%	V03.09	
SWS-Server Werk 1 Schell	WC Damen WT links	190106200CB	Connecté	80%	V03.09	
SWS-Server Werk 1 Schell	WC Damen WT rechts	1812110201B	Connecté	80%	V03.09	
SWS-Server Werk 1 Schell	FM Flur Umklede Damen	604	Connecté	80%	V1.6.00	

### L'utilisateur peut planifier ses entretiens avec efficacité grâce aux informations relatives aux appareils mis en réseau.

#### Sont affichés :

- Versions du logiciel
- Statut de connexion
- État de chargement des piles, en pour cent

### Détails des appareils



### Les appareils peuvent être activés séparément. Les utilisateurs obtiennent ainsi des informations détaillées sur les robinets :

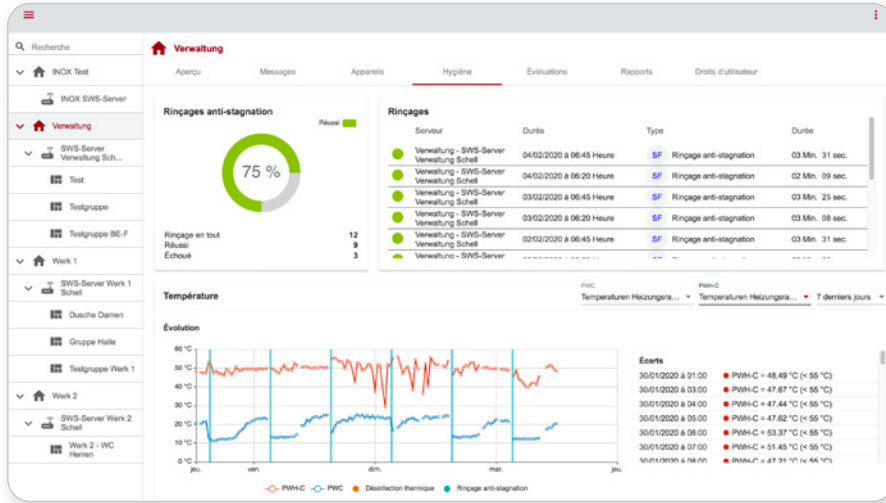
- Données relatives aux robinets
- Statut de connexion
- Évolution du chargement des piles
- Évolution de la température



# SMART.SWS

## Aperçus au niveau du serveur.

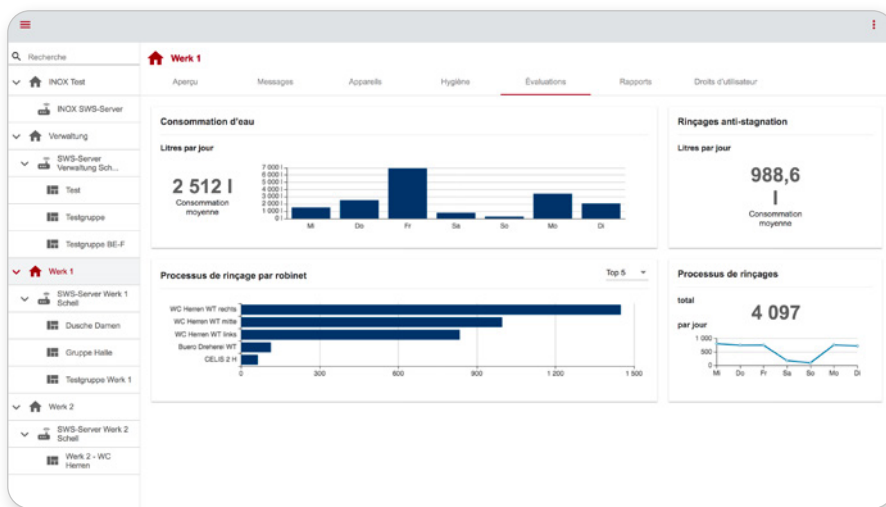
### Rinçages d'hygiène



Les informations relatives aux rinçages d'hygiène et températures aident l'exploitant à évaluer sa/ses installation(s) :

- Rinçages anti-stagnation
  - Liste
  - Diagramme
- Températures
  - Températures dépassées
  - Températures pas atteintes

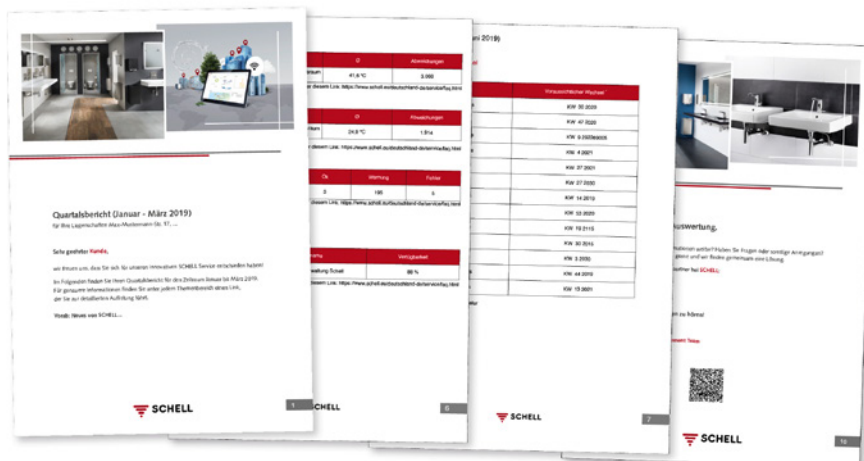
### Évaluations



Les évaluations fournissent au personnel technique des formations relatives aux entretiens requis et, le cas échéant, au retrait des robinets inutilisés.

- Sont affichés :
- Consommations d'eau (calculées)
    - Consommations quotidiennes
    - Volume des rinçages anti-stagnation
  - Affichage des cinq meilleurs (Top) et des cinq moins bons (Flop)
    - Cinq robinets les plus utilisés et
    - Cinq robinets les moins utilisés

### Rapports



Les évaluations les plus importantes sont régulièrement envoyées sous la forme de rapports :

- Présentation détaillée des données
- Idéal pour l'archivage

## Comment commencer à utiliser SMART.SWS.

Il suffit de commander les packs et c'est parti.

---

SMART.SWS se compose toujours de deux packs. Outre le pack d'installation unique, n'oubliez donc pas de commander votre pack d'utilisation. L'installation et la mise en service sont prises en charge par les techniciens de service compétent de SCHELL.



### Pack d'installation

- Tous les composants SMART.SWS nécessaires
- Installation des composants SMART.SWS
- Mise en service du SMART.SWS



### Pack d'utilisation

- Utilisation de SMART.SWS
- Frais de connexion mobile compris



SCHELL GmbH & Co. KG  
Raiffeisenstraße 31  
57462 Olpe  
Germany  
Tél. +49 2761 892-0  
Fax +49 2761 892-199  
info@schell.eu  
www.schell.eu

SCHELL Belgium  
BV/SRL  
Brusselsesteenweg 171  
BE-1785 Merchtem  
Belgique  
Tél. +32 52 37 17 70  
Fax +32 52 37 43 64  
schell.be@schell.eu  
www.schell.eu