



ICO 2  
NIC 0  
AWA 2  
RDS 0  
INNOVATIVE  
INTERIOR  
winner

**Vízmenedzsment rendszer távoli elérésének áttekintése.  
A SMART.SWS-sel**

**ÚJ! Fedezze  
fel most a  
SMART.SWS  
rendszer!**

# Az SWS vízmenedzsmen rendszer és a SMART.SWS

## A hálózatba kötött szerelvények szakértője.

Az intelligens SCHELL SWS vízmenedzsmen rendszert a SCHELL higiéniai szakértői speciálisan a nyilvános szaniterhelyiségekbe fejlesztették ki. Ez a rendszer kiváló támogatást nyújt a létesítmények üzemeltetői számára az ivóvíz minőségének megőrzésében, a vízszivárgásból eredő károk elleni védelemben, az ivóvíz rendszer üzemeltetési adatainak dokumentálásában, valamint a gazdaságos üzemeltetésben. Az összes elektronikus szerelvény és hőmérsékletszenzor hálózatba kötése, vezérlése és felügyelete a központi vízmenedzsmen rendszeren keresztül történik, mely a szaniter helyiségek összes lényeges szerelvényét kezelni tudja, mint például a mosdó- és zuhanyszerelvényeket, a WC- és vizelde szerelvényeket egészen a szivárgás ellen védelmet nyújtó szelepekig bezárólag.

### SCHELL SMART.SWS – a vízmenedzsmen rendszer távhozzáférése áttekintése.

A SMART.SWS egy vagy több épület vizualizálása (képi megjelenítése) a SCHELL vízmenedzsmen rendszerében. A vizualizálás az SWS szerver adatain alapul. A SMART.SWS gyors áttekintést nyújt az SWS be-berendezések legfontosabb üzemeltetési paramétereiről. Az egyes SWS szerverek külön-külön megjelenítése mellett lehetőség van arra, hogy több szerver felhasználóit együttesen mutassa. A SMART.SWS használata telephelytől független. Az egyetlen feltétel csupán az internetkapcsolat és a SCHELL SWS használata.

### A következő adatok kerülnek grafikai kiértékelésre és ezzel hatékonyabb SWS üzemeltetés érhető el:

- pangó víz elleni öblítések
- termikus fertőtlenítés
- víz hőmérsékletek alakulása
- vízmennyiségek (kiszámított)
- gyakran és ritkán használt szerelvények
- elemek töltöttségi szintje
- rendszerüzenetek

### Az Ön előnyei:

- biztonság az üzemeltető számára: a létesítmény működésének gyors áttekinthetősége
- biztonság a felhasználó számára: tiszta ivóvíz
- idő- és költségmegtakarítás a gyors áttekinthetőségnek és a karbantartási munkálatok (pl.: elemcsere) hatékony tervezésének köszönhetően
- az üzemeltetési paraméterek helytől független felügyelete (VDI 6023 norma) minden keresőprogramot futtatni tudó készülékről
- mindenki számára a legmegfelelőbb nézet kiválasztása:
  - ingatlanok
  - épületek
  - vízmenedzsmen rendszer
- távoli elérése az SWS szerveren keresztül (külön jelszóval a nagyobb biztonság érdekében)



# SMART.SWS – a technika áttekintése.

## Így működik a kapcsolat.

Ahhoz, hogy a SCHELL vízmenedzsment rendszeréhez való hozzáférés minden internetes kapcsolattal rendelkező eszköztől megvalósulhasson, létrehoztak egy saját SCHELL tárhelyet az Azure EU adatközpontnál. A teljes kommunikáció során természetesen kódolt adattovábbítás történik.

### Tárhelyhasználat:

- saját SCHELL tárhely az Azure EU adatközpontnál
- SWS berendezések kiértékelése
- a szerverhez való távhozzáférés jelszóval lehetséges
- felhasználók és jogosultságok kezelése
  - adminisztrátor
  - létesítménygazda
  - szakszemélyzet

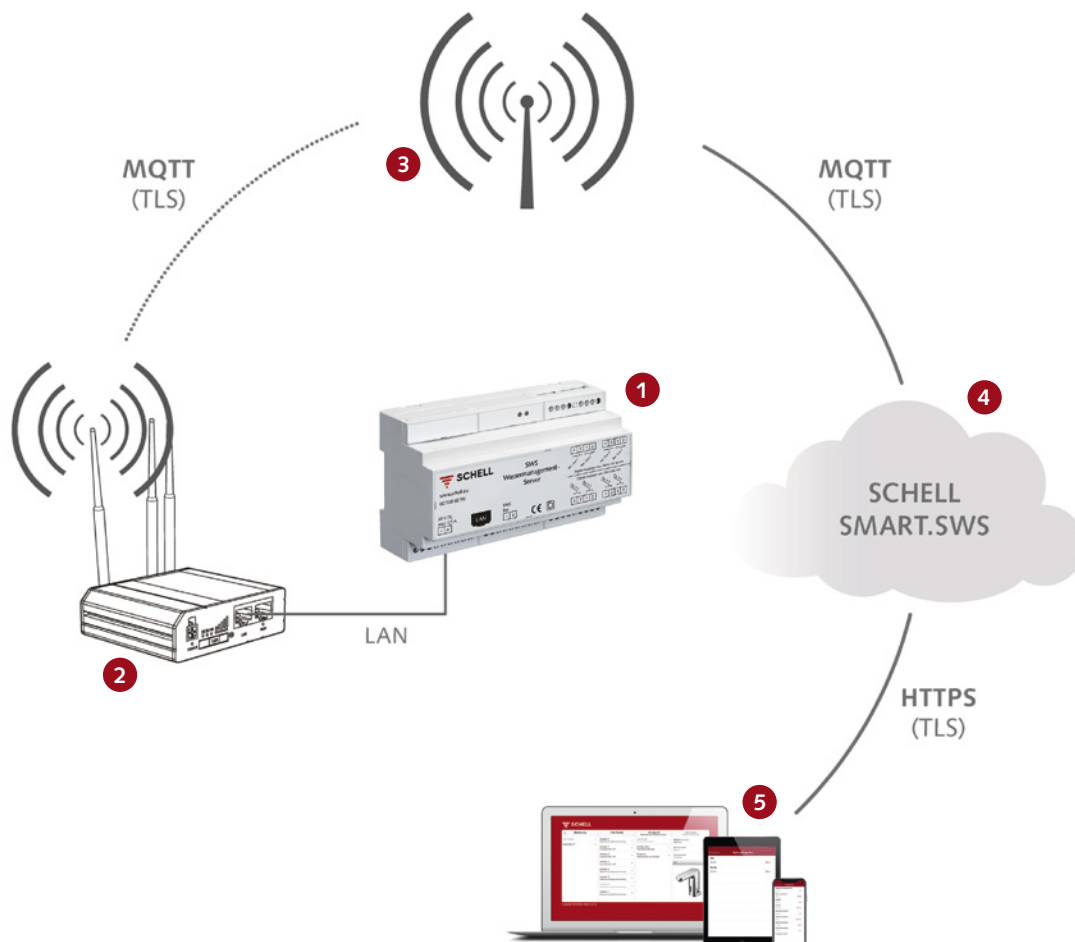
- 1 SWS szerver
- 2 LTE-router SIM-kártyával
- 3 mobilhálózat
- 4 MS Azure felhő alapú tárhely
- 5 internetkapcsolattal rendelkező eszköz

### MQTT

Message queuing telemetry transport (jegyzőkönyv a gép – gép közötti kommunikációhoz)

### TLS

Transport layer security (kódolást végző program)

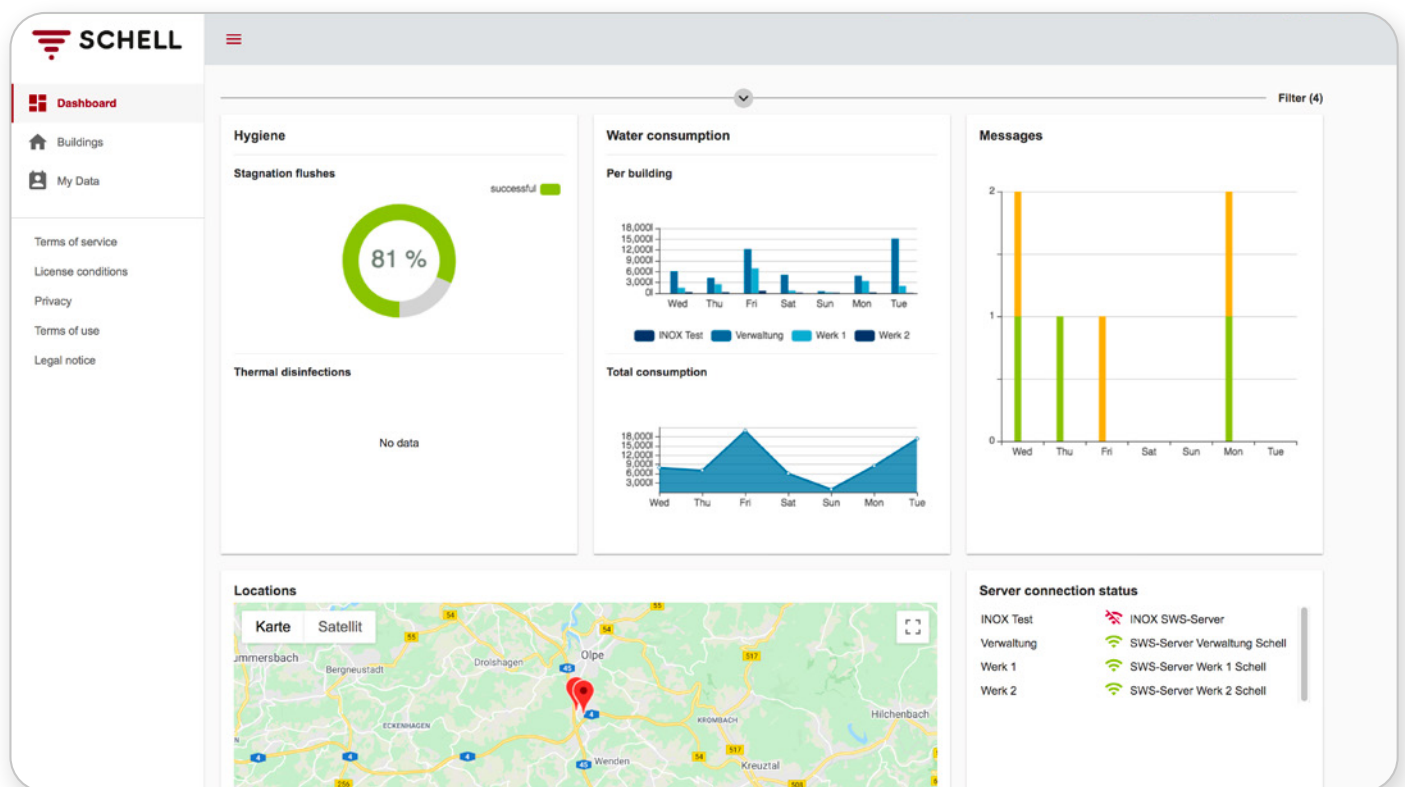


# SMART.SWS

## Az átlátható Dashboard.

Mindegy, hogy a szerver szintjén vagy az épületet átfogó teljes körű nézetben – a jelentések, a kiszámított vízfelhasználások és még sok minden más is átlátható módon jelenik meg a SMART.SWS Dashboard-on. A nézetek a felhasználói jogosultságok szerint változnak, így mindig csak a megfelelő felhasználó számára lényeges adatokba lehet betekinteni.

### Dashboard



#### A teljes áttekintés felépítése a választott felhasználói jogosultságtól függ:

- üzemeltető: Dashboard minden épületre vonatkozóan
- létesítménygazda: Dashboard egy épületre vonatkozóan
- szakszemélyzet: Dashboard egy szerverre vonatkozóan

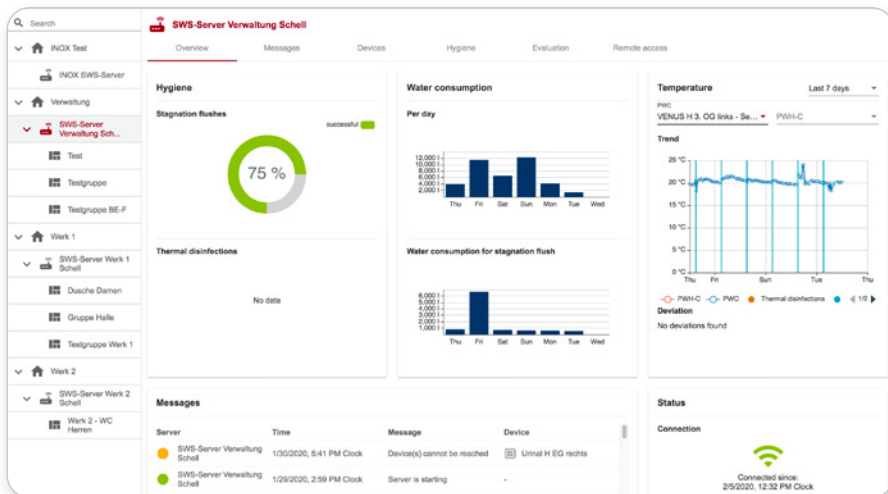
#### A következő adatok jelennek meg:

- áttekintés a megvalósult pangó víz elleni öblítésekről a programozásnak megfelelően
- vízfogyasztások szemléltetése (kiszámított)
  - épületek összehasonlítása
  - teljes mennyiség
- üzenetek a szerverről
- létesítmény(ek) telephelye(i)
- létesítmény(ek) elérhetősége

# SMART.SWS

## Nézetek a szerver szintjén.

### Áttekintés



### Egy szerver által közvetített összes információ áttekintése:

- áttekintés a megvalósult pangó víz elleni öblítésekről a programozásnak megfelelően
- vízfogyasztások szemléltetése (számított)
  - fogyasztások teljes mennyisége
  - pangó víz elleni öblítésekre felhasznált vízmennyiség
- hőmérsékletek alakulása
- üzenetek
- szerver elérhetősége

### Szervénylista

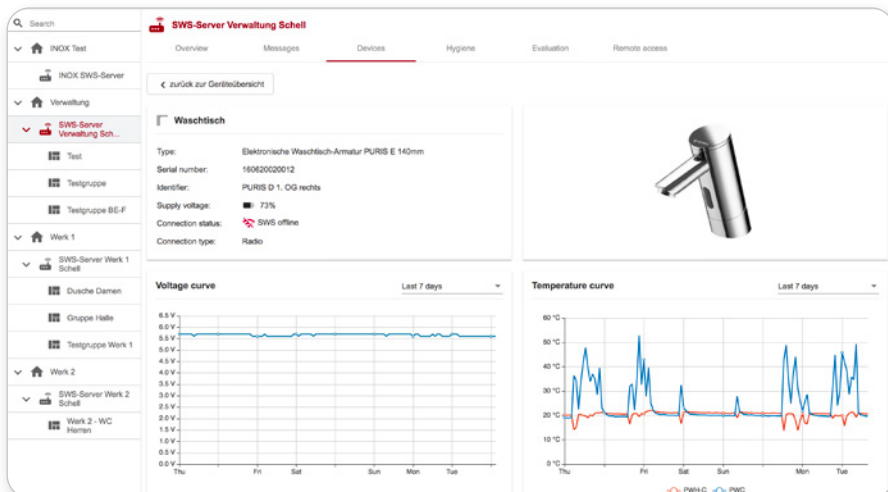
| Server                   | Type                     | Serial number | Connection status | Supply voltage | Firmware | Details |
|--------------------------|--------------------------|---------------|-------------------|----------------|----------|---------|
| SWS-Server Werk 1 Schell | FM WC Damen              | 616           | Online            | —              | V1.6 B0  |         |
| SWS-Server Werk 1 Schell | FM WC Herren             | 603           | Online            | —              | V1.6 B0  |         |
| SWS-Server Werk 1 Schell | Dusche Damen             | 181106200CB   | Online            | 80%            | V03.02   |         |
| SWS-Server Werk 1 Schell | CELS 4 D                 | 19022502004C  | Online            | 80%            | V03.09   |         |
| SWS-Server Werk 1 Schell | CELS 3 D                 | 18121002003   | Online            | —              | V03.09   |         |
| SWS-Server Werk 1 Schell | CELS 1 D                 | 190226020019  | Online            | 80%            | V03.09   |         |
| SWS-Server Werk 1 Schell | CELS 2 D                 | 190225020040  | Online            | 80%            | V03.09   |         |
| SWS-Server Werk 1 Schell | Buero Drehene WT         | 190225020061  | Online            | —              | V03.09   |         |
| SWS-Server Werk 1 Schell | WC Herren WT rechts      | 19022502003B  | Online            | —              | V03.05   |         |
| SWS-Server Werk 1 Schell | WC Damen WT mitte        | 190225020092  | Online            | 80%            | V03.09   |         |
| SWS-Server Werk 1 Schell | WC Herren WT mitte       | 19022502000F  | Online            | —              | V03.09   |         |
| SWS-Server Werk 1 Schell | WC Herren WT links       | 181127020011  | Online            | —              | V03.09   |         |
| SWS-Server Werk 1 Schell | WC Damen WT links        | 1901062000CB  | Online            | 80%            | V03.09   |         |
| SWS-Server Werk 1 Schell | WC Damen WT rechts       | 18121102001B  | Online            | —              | V03.09   |         |
| SWS-Server Werk 1 Schell | FM Flur Urklosette Damen | 604           | Online            | —              | V1.6 B0  |         |

### A hálózatra kötött készülékekre vonatkozó információk tudatában a felhasználó hatékonyan tervezheti meg a karbantartásokat.

### Megjelenítésre kerül:

- szoftverek állapota
- kapcsolat állapota
- elemek töltöttségi szintje százalékosan

### Szervényadatok



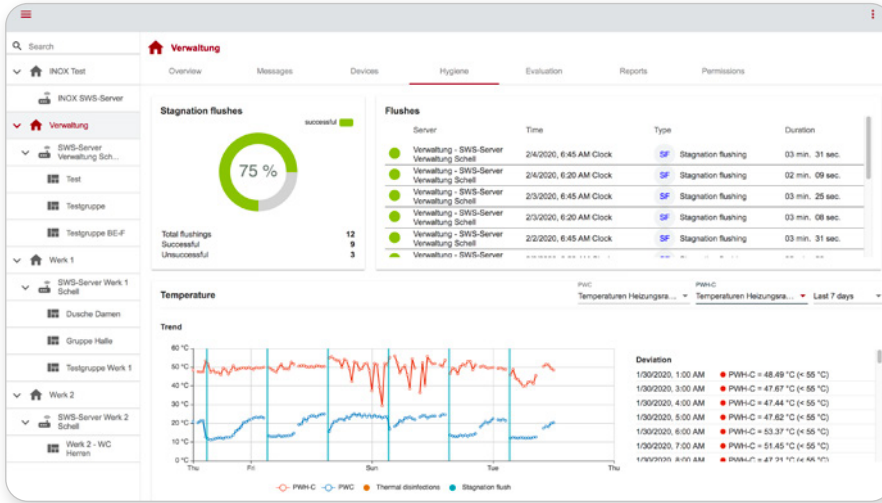
### A szervényeket egyesével is ki lehet választani. Így a felhasználó részletes információt kap az adott szervényről:

- szervény adatai
- kapcsolat állapota
- elemek töltöttségi szintjének alakulása
- hőmérsékletek alakulása

# SMART.SWS

## Nézetek a szerver szintjén.

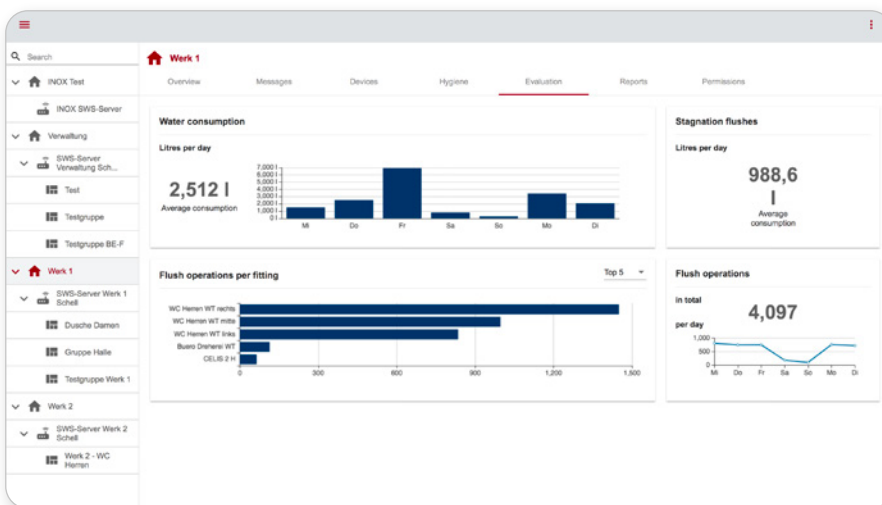
### Higiéniai öblítések



A higiéniai öblítésekre és a hőmérsékletekre vonatkozó információk támogatást nyújtanak az üzemeltetők számára a létesítmény(ek) értékelésénél

- pangó víz elleni öblítések
  - lista
  - diagramm
- vízhőmérsékletek
  - kívánt vízhőmérséklet túllépése
  - nem éri el a kívánt vízhőmérsékletet

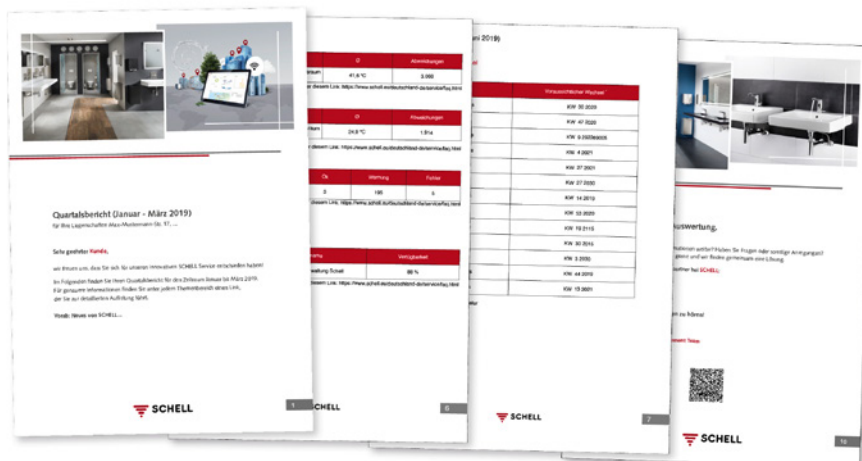
### Kiértékelések



A kiértékelések által a szakemberek útmutatást kapnak a karbantartási igényekre és adott esetben a nem használt szerelvények leszerelésére vonatkozóan.

- Megjelenítésre kerül:**
- vízfogyasztások (kiszámított)
    - napi vízfogyasztások
    - pangó víz elleni öblítésekre felhasznált vízmennyiség
  - az öt leggyakrabban és az öt legritkábban használt
    - az öt leggyakrabban és az öt legritkábban használt szerelvény

### Riportok



A legfontosabb kiértékelések rendszeres időközönként riport formájában megküldésre kerülnek:

- az adatok átlátható megjelenítése
- archiválásra ideális formátum

## Így válhat Ön is SMART.SWS felhasználóvá.

Egyszerűen csak igényelje meg a csomagot és kezdjen bele.

---

A SMART.SWS mindig két csomagból áll. Az egyszeri telepítőcsomag mellett, foglalja le saját folyamatos felhasználói csomagját is. A telepítést és az üzembehelyezést a SCHELL szakképzett szervíztechnikusai végzik el.



### Telepítőcsomag

- minden szükséges SMART.SWS-berendezés
- a SMART.SWS berendezések beszerelése
- a SMART.SWS üzembehelyezése



### Felhasználói csomag

- a SMART.SWS használata
- a mobilhálózat díjait tartalmazza



SCHELL GmbH & Co. KG  
Raiffeisenstraße 31  
57462 Olpe  
Germany  
Tel. +49 2761 892-0  
Fax +49 2761 892-199  
info@schell.eu  
www.schell.eu

SCHELL Hungaria Kft.  
1033 Budapest  
Huszi út 32.  
Magyarország  
info@schell.hu  
www.schell.eu

