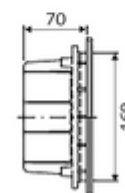
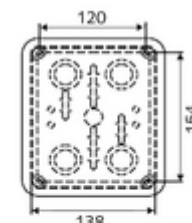


Artikelnummer: 77 752 00 99

Unterputz-Abzweigkasten

Zur Montage der SWS Bus-Extender oder SSC Bluetooth Module.



Lieferumfang

- Unterputz-Abzweigkasten
 - Deckel, 4-fach verriegelt
 - Dichtung zur Abdichtung auf Fliese oder Wand

Technische Daten

- Schutzart: IP55

Lieferdaten

- Gewicht: 0,51 kg/Stück
- Verpackungseinheit: 1

Empfohlene zugehörige Artikel

Zum Einsatz mit Wassermanagement-System SWS

SWS Bus-Extender Kabel BE-K Flow	ArtikelNr.: 00 563 00 99	und/oder
SWS Bus-Extender Funk BE-F Flow	ArtikelNr.: 00 564 00 99	und/oder
SWS Bus-Extender Kabel BE-K	ArtikelNr.: 00 501 00 99	und/oder
SWS Bus-Extender Funk BE-F	ArtikelNr.: 00 502 00 99	und/oder

Für Betrieb mit Single Control SSC

SSC Bluetooth®-Modul Flow	ArtikelNr.: 00 929 00 99
---------------------------	--------------------------

In Verbindung mit

WC-Modul MONTUS Flow	ArtikelNr.: 03 038 00 99
----------------------	--------------------------