

Artikelnummer: 10 307 06 30

## Flexibler Schlauch Clean-Flex S



Mit Edelstahl-Drahtumflechtung und einer drehbaren Anschluss-Verbindung.

### Technische Daten

- Oberfläche: Anschluss chrom
- Länge: 500 mm
- Nenndurchmesser: DN 8
- Anschluss: Zugfeste Messing-Konus-Quetschverschraubung Ø 10 mm (DN 10 G 3/8 AG), Rohrstützen Ø 10 mm

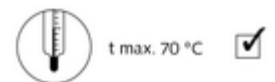
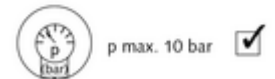
### Lieferdaten

- Gewicht: 0,08 kg/Stück
  - Verpackungseinheit: 50 (lose verpackt)
-



Zulassungen:

- KTW-A
- W 270
- W 543



Inliner HD-PE



Umflechtung Edelstahl

