

Artikelnummer: 03 058 00 99

WC-Modul MONTUS Typ C-N 120

WC-Modul mit Unterputz-Spülkasten 12 cm. Für Aus-, Unter- und Umbauen im Nassbau. Für wandhängende WC mit 180 oder 230 mm Befestigungsmaß. U-förmiger, nicht selbsttragender, verzinkter Stahlrahmen. Wassersparend durch Zweimengen-Spülung und verzögertem Füllvorgang (spart ca. 0,5 l/Spülung).

Lieferumfang

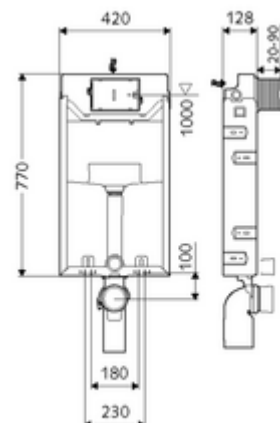
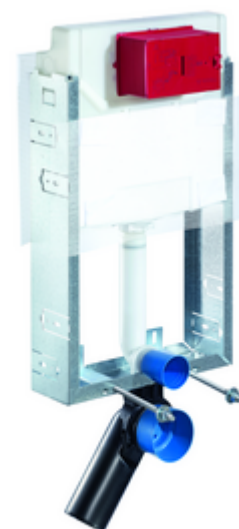
- WC-Modul
 - WC-Unterputz-Spülkasten 12 cm, Betätigung von vorne
 - Eckventil mit Regulierfunktion G 1/2 AG, Geräuschklasse I
 - Spülrohr \varnothing 45 mm, mit Baustopfen
- Übergangsstück \varnothing 90 / 110 mm
- WC-Anschlussgarnitur (Zulauf \varnothing 45 mm, Ablauf \varnothing 90 / 110 mm)
- PP-Ablaufbogen \varnothing 90 / 90 mm, mit Baustopfen
- Befestigungsmaterial für WC-Montage (Befestigungsbolzen M 12 x 200 mm, Schutzschläuche, Kunststoff-Bundbuchs, Muttern, Unterlegscheiben, Abdeckkappen)
- Putzträgermatte
- Befestigungsmaterial für Wandmontage

Technische Daten

- Zweimengenspülung: Sparspülmenge 3 l, Hauptspülmenge 4/5/6/7 l einstellbar (6 l Werkseinstellung)
- Werkstoff: Rahmen Stahl
- Oberfläche: Rahmen verzinkt
- Abmessungen: B 42 cm x H 77 cm
- Anschluss Abwasser: \varnothing 90 / 110 mm
- Anschluss Spülrohr: \varnothing 45 mm
- Anschluss Wasser: DN 15 R 1/2 AG (Mitte Rückseite)
- Abgang Abwasser: \varnothing 90 / 110 mm
- Zertifikate: Belgaqua, NF

Lieferdaten

- Gewicht: 8,64 kg/Stück
- Verpackungseinheit: 1



Notwendige zugehörige Artikel

WC-Schallschutz-Matte

Artikelnr.: 03 001 00 99

Für mechanische Auslösung

WC-Betätigungsplatte MONTUS CIRCUM

Artikelnr.: 03 119 06 99 oder

WC-Betätigungsplatte MONTUS CIRCUM

Artikelnr.: 03 119 64 99 oder

WC-Betätigungsplatte MONTUS CIRCUM

Artikelnr.: 03 119 15 99 oder

WC-Betätigungsplatte MONTUS BOARD

Artikelnr.: 03 120 64 99 oder

WC-Betätigungsplatte MONTUS BOARD

Artikelnr.: 03 120 06 99 oder

WC-Betätigungsplatte MONTUS BOARD

Artikelnr.: 03 120 15 99 oder

WC-Betätigungsplatte MONTUS TOWER

Artikelnr.: 03 121 64 99 oder

WC-Betätigungsplatte MONTUS TOWER

Artikelnr.: 03 121 06 99 oder

WC-Betätigungsplatte MONTUS TOWER

Artikelnr.: 03 121 15 99 oder

| | | |
|-------------------------------------|--------------------------|------|
| WC-Betätigungsplatte MONTUS KONKAV | Artikelnr.: 03 122 06 99 | oder |
| WC-Betätigungsplatte MONTUS KONKAV | Artikelnr.: 03 122 64 99 | oder |
| WC-Betätigungsplatte MONTUS KONKAV | Artikelnr.: 03 122 15 99 | oder |
| WC-Betätigungsplatte MONTUS PLACE | Artikelnr.: 03 070 28 99 | oder |
| WC-Betätigungsplatte MONTUS FIELD | Artikelnr.: 03 126 06 99 | oder |
| WC-Betätigungsplatte MONTUS FIELD | Artikelnr.: 03 126 64 99 | oder |
| <u>Für elektronische Auslösung</u> | | |
| Elektronischer Umbausatz MONTUS | Artikelnr.: 03 127 00 99 | |
| WC-Betätigungsplatte MONTUS FIELD E | Artikelnr.: 03 123 06 99 | oder |
| WC-Betätigungsplatte MONTUS FIELD H | Artikelnr.: 03 124 06 99 | oder |