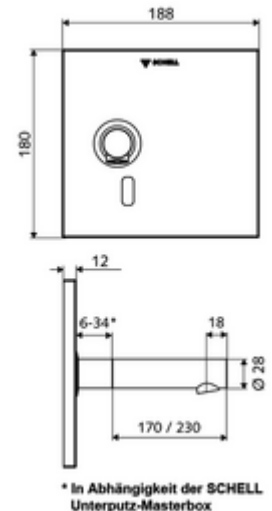


número de artículo: 01 939 28 99

Grifería de lavabo empotrada LINUS W-E-V Agua fría / agua premezclada

Para Masterbox empotrada WBW-E-V. Controlado por sensor de infrarrojos.
Alimentación a batería. Adecuado para la interconexión con el sistema de gestión de agua SWS de SCHELL. Parametrizable mediante SCHELL Single Control SSC.



Consta de

- Placa frontal con ventana de sensor de infrarrojos
- Bastidor de montaje con sensor electrónico de infrarrojos, programable
- Compartimento para baterías 6 V, clase de protección IP 65
- 4x baterías alcalinas AA 1,5 V
- Grifería mural con aireador (antirrobo)
- Material de instalación

Características técnicas

- Opciones de configuración a través de SWS/SSC
 - Rango del sensor (corto / medio / largo)
 - Programación mediante reflejo de corto alcance (desconectada/conectada)
 - Máx. tiempo de descarga (1 - 360 s)
 - Tiempo de seguimiento (0,6 - 60 s)
 - Descarga antiestancamiento (apagada / 5 - 600 s, cada 1 - 240 h tras la última descarga / cada 1 - 240 h)
 - Descarga continua para la desinfección térmica, con protección antiescaldamiento (apagada / 15 - 600 s)
 - Flujo continuo (apagado / 15 - 600 s)
 - Modo de ahorro de energía (apagado / 1 - 254 h tras la última utilización)
 - Parada de limpieza (apagada / 60 - 360 s)
- Opciones de configuración manual
 - Rango del sensor (corto / medio / largo)
 - Descarga antiestancamiento (apagada / 30 s, cada 24 h tras la última descarga / cada 24 h)
 - Descarga continua para la desinfección térmica, con protección antiescaldamiento (apagada / 300 s / 120 s)
 - Parada de limpieza (apagada / 60 s)
- Caudal: máx. 5 l/min independiente de la presión
- Presión del caudal: 1,0 - 5,0 bar
- Presión máx. En reposo: 8 bar
- Temperatura de funcionamiento máx.: 70 °C (80 °C para desinfección térmica)
- Material: Salida Latón de acuerdo a la normativa de agua potable alemana; Placa frontal Acero inoxidable
- Acabado: Salida Cromo; Placa frontal Acero inoxidable cepillado
- Auslauf: L 230 mm
- Medidas del panel frontal: a 188 mm x a 180 mm x p 12 mm

Datos de suministro

- Peso: 1,96 kg/Unidad
- Unidades de embalaje: 1

Artículos relacionados necesarios

Masterbox empotrada WBW-E-V

Artículo No.: 01 947 00 99

Artículos relacionados recomendados

Módulo SSC Bluetooth®	Artículo No.: 00 916 00 99	
Válvula de desagüe de lavabo OPEN	Artículo No.: 02 002 06 99	o
Válvula de desagüe de lavabo PUSH OPEN	Artículo No.: 02 000 06 99	o