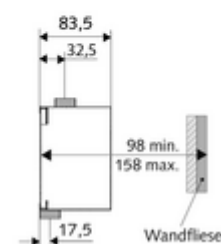
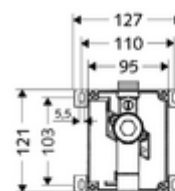


Artikelnummer: 01 193 00 99

## Inbouw-urinoirdrukspoeler COMPACT II

Geluidsarme inbouwdruckspoeler. Voor de bevestiging van SCHELL-urinoirsturingen/-bedieningsplaten. Volgens DIN EN 12541. Afsluitkraan binnenin.



### Leveringsomvang

- Masterbox
  - Ruwbouwdoo
  - Inbouw-spoelkraan COMPACT II, met afsluitkraan en dichtingsstop
- Werfdeksel

### Technische gegevens

- Werkdruk: 0,8 - 5,0 bar
- Debiet: 0,3 l/s
- Werkstof: Behuizing Kunststof; Watertraject Messing conform de Duitse drinkwaterverordening
- Aansluiting: DN 15 G 1/2 M
- Uitgang: DN 15 G 1/2 M
- Certificaten: PA-IX 18779/I, DIN-DVGW aangevraagd
- Geluidsklasse: I, bij 100% debiet

### Leveringsgegevens

- Gewicht: 0,88 kg/Stuks
- Verpakkingseenheid: 1

## Noodzakelijke gerelateerde items

### Urinoirsturingen

Urinoirsturing EDITION E	Artikelnr.: 02 806 06 99	of
Urinoirsturing EDITION E	Artikelnr.: 02 806 15 99	of
Urinoirsturing EDITION E	Artikelnr.: 02 807 28 99	of
Urinoirsturing EDITION E	Artikelnr.: 02 808 06 99	of
Urinoirsturing EDITION E	Artikelnr.: 02 808 15 99	of
Urinoirsturing EDITION E	Artikelnr.: 02 809 28 99	of
Urinoirsturing EDITION E	Artikelnr.: 00 230 06 99	of
Urinoirsturing EDITION E	Artikelnr.: 00 230 15 99	of
Urinoirsturing EDITION E	Artikelnr.: 00 231 28 99	of
Urinoirsturing COMPACT LC	Artikelnr.: 01 197 00 99	of
Urinoirsturing COMPACT LC	Artikelnr.: 01 196 00 99	of

### Urinoir bedieningsplaten

Urinoir bedieningsplaat EDITION	Artikelnr.: 02 800 06 99	of
Urinoir bedieningsplaat EDITION	Artikelnr.: 02 800 15 99	of
Urinoir bedieningsplaat EDITION	Artikelnr.: 02 801 28 99	of

### Montage-instructies

- Bij elektronische activering stroomvoorziening volgens de urinoirsturing voorzien.
- In combinatie met het SCHELL-watermanagementsysteem SWS evt. een gewone buskabel H(St)H2x2x0,8 (door klant) voor de SWS bus-extender kabel BE-K voorzien.
- Alleen originele SCHELL-transformatoren en -aansluitkabels mogen worden geïnstalleerd